

YXKK、YXKS、YX315~630 系列
(全新一代)高压高效箱式三相异步电动机

全新升级

卧龙电气南阳防爆集团股份有限公司

WoLong Electric Nanyang Explosion Protection Group Co., Ltd.



a WOLONG company



- 3-3 产品概述
- 3-3 应用领域
- 4-4 特性和优点
- 5-6 产品型谱
- 7-7 基本配置和可选配置
- 7-7 执行标准
- 8-15 结构说明
- 16-16 铭牌式样
- 17-17 喷涂与防腐
- 18-18 工程选型
- 18-18 环境条件对输出功率的影响
- 18-18 常用选件
- 19-34 性能数据
- 35-40 外形及安装尺寸
- 41-41 关于我们



■ 全新的 TEAAC 统一产品平台

全新的 TEAAC 产品平台，是由卧龙电气集团旗下的欧洲技术团队和中国技术团队，充分吸收卧龙电气集团百年电动机设计的优秀基因，根据市场上最高等级的技术标准设计，使用现代化的计算软件对产品进行电磁场、热传导、电气、机械分析，并且通过严格的测试及检查，开发设计制造的面向全球倾力推出的全新的统一产品平台。它提升了电机的安全性、可靠性，降低了运行成本。

TEAAC 平台产品在全球各个制造基地生产，并承载该地点品牌。

卧龙不仅对客户负责，并同时通过以产品为平台开发更多、更优化的全球解决方案来履行对环境保护的承诺。

■ YXKK、YXKS、YX315~630 系列(全新一代)高压高效箱式三相异步电动机

建立一个高品质基础平台，并以此为基础开发更多类型的产品。YXKK、YXKS、YX315~630 系列(全新一代)高压高效箱式三相异步电动机就基于 TEAAC 统一产品平台孵化出的全新系列电动机。它有着与众不同的卓越性能，运行可靠、维护成本低，能满足恶劣工况下对电动机强度和耐用的高要求。



产品概述

YXKK、YXKS、YX315~630 系列(全新一代)高压高效箱式三相异步电动机继承当今国际高压高效中型电动机设计和制造的先进理念, 结合本公司长期以来研制高压箱式电动机的技术和经验, 采用已经验证可靠的新技术、新材料、新工艺而开发。产品制造精良, 性能优异, 运行可靠。YXKK、YXKS、YX315~630 系列(全新一代)电机比原系列电机有较大的改进和提升。

应用领域

该系列电机可应用在矿山、钢铁、机械、石油、化工、电站等各种工况企业中作原动力使用。用于驱动泵、风机、压缩机、输送机, 搅拌机、破碎机、卷扬机等各种机械设备, 是理想的驱动设备。

石油、天然气



暖通行业



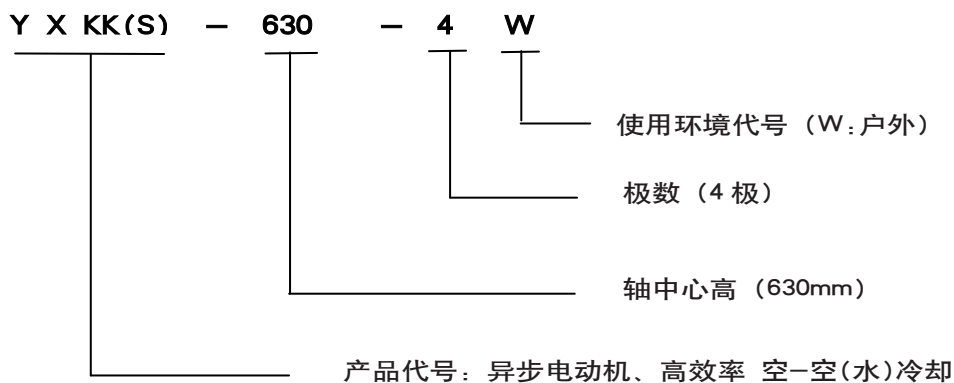
冶金、电力



能源行业



型号描述



特性和优点

性能优越

- 高功率质量比，结构紧凑，轻量化设计。
- 高效节能，降低电能消耗，符合绿色生态理念。
- 模块化设计，结构灵活，应用广泛。
- 启动电流低，对电网冲击小。
- 优良的电气性能，满足更宽广的运行范围。
- 先进的环氧酸酐绝缘体系。
- 高效的通风散热系统。
- 低噪声等级。

可靠性高

- 低运行温度。
- 高可靠性的接线盒。
- 低振动等级。
- 更长的润滑间隔和维护间隔。
- 智能化，可持续的状态监测。



电机型谱

机座号	YXKK 系列 (10kV) 电动机型谱					
	2P	4P	6P	8P	10P	12P
	功率 (kW)					
355	280	280	220			
	315	315	250			
	355	355	280			
	400	400	315			
	450	450	355			
	500	500	400			
400	560	560	450	250		
	630	630	500	280		
	710	710	560	315		
	800	800	630	355		
	900	900		400		
				450		
450	1000	1000	710	500	400	315
	1120	1120	800	560	450	355
	1250	1250	900	630	500	400
	1400	1400	1000	710	560	450
500	1600	1600	1120	800	630	500
	1800	1800	1250	900	710	560
	2000	2000	1400	1000	800	630
			1600	1120		
560	2240	2240	1800	1250	900	710
	2500	2500	2000	1400	1000	800
	2800	2800	2240	1600	1120	900
	3150	3150	2500	1800	1250	1000
					1400	1120
630	3550	3550	2800	2000	1600	1250
	4000	4000	3150	2240	1800	1400
	4500	4500	3550	2500	2000	1600
	5000	5000	4000	2800	2240	1800

机座号	YXKS、YX 系列 (10kV) 电动机型谱					
	2P	4P	6P	8P	10P	12P
	功率 (kW)					
355	315	315	250			
	355	355	280			
	400	400	315			
	450	450	355			
	500	500	400			
	560	560	450			
400	630	630	500	280		
	710	710	560	315		
	800	800	630	355		
	900	900	710	400		
	1000	1000		450		
				500		
450	1120	1120	800	560	450	355
	1250	1250	900	630	500	400
	1400	1400	1000	710	560	450
	1600	1600	1120	800	630	500
500	1800	1800	1250	900	710	560
	2000	2000	1400	1000	800	630
	2240	2240	1600	1120	900	710
			1800	1250		
560	2500	2500	2000	1400	1000	800
	2800	2800	2240	1600	1120	900
	3150	3150	2500	1800	1250	1000
	3550	3550	2800	2000	1400	1120
					1600	1250
630	4000	4000	3150	2240	1800	1400
	4500	4500	3550	2500	2000	1600
	5000	5000	4000	2800	2240	1800
	5600	5600	4500	3150	2500	2000
	6300	6300				

机座号	YXKK 系列 (6kV) 电动机型谱						机座号	YXKS、YX 系列 (6kV) 电动机型谱					
	2P	4P	6P	8P	10P	12P		2P	4P	6P	8P	10P	12P
	功率 (kW)							功率 (kW)					
315	200	200	160				315	220	220	185			
	220	220	185					250	250	200			
	250	250	200					280	280	220			
	280	280	220					315	315	250			
355	315	315	250				355	355	355	280			
	355	355	280					400	400	315			
	400	400	315					450	450	355			
	450	450	355					500	500	400			
	500	500	400					560	560	450			
	560	560	450					630	630	500			
400	630	630	500	280			400	710	710	560	315		
	710	710	560	315				800	800	630	355		
	800	800	630	355				900	900	710	400		
	900	900	710	400				1000	1000	800	450		
	1000	1000		450				1120	1120		500		
				500							560		
450	1120	1120	800	560	450	355	450	1250	1250	900	630	500	400
	1250	1250	900	630	500	400		1400	1400	1000	710	560	450
	1400	1400	1000	710	560	450		1600	1600	1120	800	630	500
	1600	1600	1120	800	630	500		1800	1800	1250	900	710	560
500	1800	1800	1250	900	710	560	500	2000	2000	1400	1000	800	630
	2000	2000	1400	1000	800	630		2240	2240	1600	1120	900	710
	2240	2240	1600	1120	900	710		2500	2500	1800	1250	1000	800
			1800	1250						2000	1400		
560	2500	2500	2000	1400	1000	800	560	2800	2800	2240	1600	1120	900
	2800	2800	2240	1600	1120	900		3150	3150	2500	1800	1250	1000
	3150	3150	2500	1800	1250	1000		3550	3550	2800	2000	1400	1120
	3550	3550	2800	2000	1400	1120		4000	4000	3150	2240	1600	1250
					1600	1250						1800	1400
630	4000	4000	3150	2240	1800	1400	630	4500	4500	3550	2500	2000	1600
	4500	4500	3550	2500	2000	1600		5000	5000	4000	2800	2240	1800
	5000	5000	4000	2800	2240	1800		5600	5600	4500	3150	2500	2000
	5600	5600	4500	3150	2500	2000		6300	6300	5000	3550	2800	2240

基本配置和可选配置

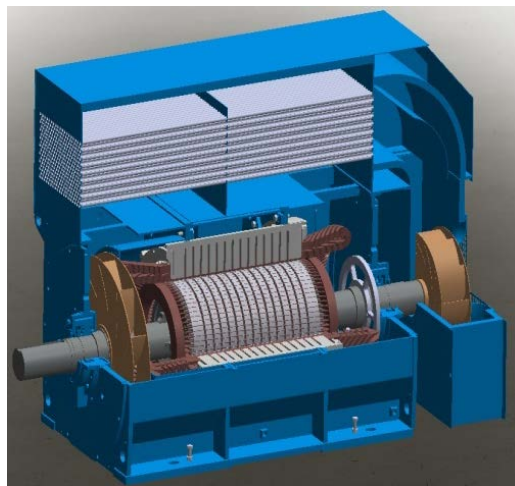
名称	标准配置	可选配置	名称	标准配置	可选配置
机座号	315 ~ 630		接线盒	右侧口朝下	左侧
功率范围	160kW ~ 6300kW		安装方式	IMB3	IMB35、IMV1
电压	6 kV~10 kV	10 kV~13.8kV	防护等级	IP55、IP23	IP56、IP65
频率	50Hz	60Hz	运行方式	S1	可按照用户需求设计
极数	2P ~ 12P		环境温度	-20℃ ~ +40℃	-40℃ ~ 60℃
热分级值	155(F)		海拔高度	≤ 1000m	≤4500m
温升限	80K (B 级)		运行环境	户内	户外 (W) 户外防中等腐蚀 (WF1) 户外防强腐蚀 (WF2) 湿热带 (TH) 高原 (G) 等
振动速度	2.3mm/s	1.8mm/s	面漆颜色	B04\ RAL7001 (银灰色)	可按照 GSB05-1426 或 RAL(劳尔)标准色卡号定制
噪声	执行国家噪声标准 GB 10069.3	85 dB (A) 声压级噪声限值			
效率	2 级能效。GB 30254《高压三相笼型异步电动机能效》				
冷却方式	IC611、IC81W、IC01				

执行标准

标准名称	国家标准号	国际标准号
旋转电机定额和性能	GB/T 755	IEC 60034-1
旋转电机结构型式、安装型式及接线盒位置的分类 (IM 代号)	GB/T 997	IEC 60034-7
三相异步电动机试验方法	GB/T 1032	IEC 60034-2-1
旋转电机冷却方法	GB/T 1993	IEC 60034-6
旋转电机线端标志与旋转方向	GB/T 1971	IEC 60034-8
旋转电机尺寸和输出功率等级	GB/T 4772	IEC 60072/2
旋转电机整体结构的外壳防护等级 (IP 代号) 分级	GB/T 4942.1	IEC 60034-5
中心高为 56mm 及以上电机的机械振动振动的测量及限值	GB/T 10068	IEC 60034-14
旋转电机噪声测定方法及限值第 1 部分: 旋转电机噪声测定方法	GB/T 10069.1	ISO 1680
旋转电机噪声测定方法及限值第 3 部分: 噪声限值	GB 10069.3	IEC 60034-9
高压三相笼型异步电动机能效限定值及能效等级	GB 30254	

定子

电机定子由定子机座以及有绕组定子铁芯采用过盈配合组装在一起，有绕组定子铁芯在绕组下线后进行整体真空压力浸渍（VPI）处理，确保绝缘性能优良。电机绝缘等级为 F 级（155℃）。



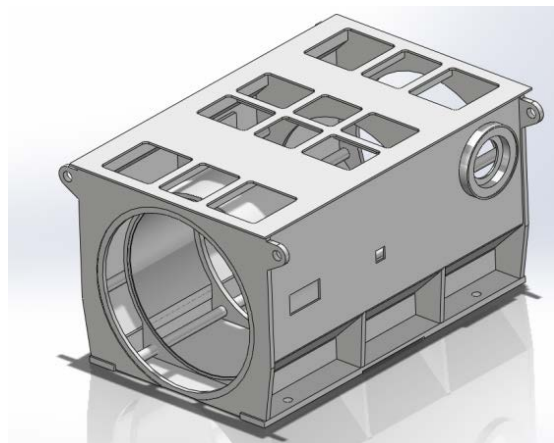
绕组

线圈采用聚酯薄膜补强和玻璃布补强少胶粉云母带或高云母含量中胶粉云母带绕包，白坯下线后经 VPI 处理成为一个完整的整体，绕组及绝缘具有良好的电气、机械、防潮性能及热稳定性。



电动机机座

电动机机座采用工艺成熟的高强度钢板制造（如有特殊要求也可选择铸铁），能承受高强度机械冲击。每个机座都进行了模态分析计算，确保机座固有频率避开电机运行频率，从而获得更小的振动。



电动机端盖

电机端盖采用高强度灰铸铁制造（或钢板），内外表面上布置水平垂直支撑散热筋，既增强了强度，又满足了通风散热。



转子

转子为鼠笼结构，普遍采用铸铝转子。铸铝转子采用离心铸铝工艺或压铸铝工艺将液态纯铝浇注到转子铁芯槽中，一次性浇铸成型，将转子导条与端环铸成一个整体。铸铝转子结构和工艺保证了电动机转子的可靠性，同时使电动机具有优良的转矩特性。大容量电动机采用铜条转子。可靠的导条紧固和端环焊接工艺以及高速电动机的护环结构，确保了铜条转子的可靠运行。



轴

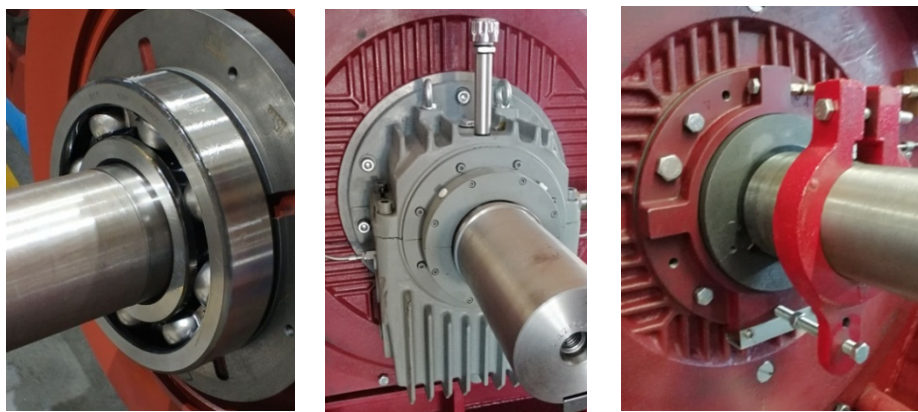
电机转轴采用优质 45# 钢加工而成。转轴进行了强度、扭转、弯曲等一系列疲劳寿命计算。同时转子挠度、临界转速计算数据也符合企业内控标准。根据特殊工况和用户特殊要求，可以采用合金钢材质轴。

轴承

滚动轴承带不停机注排油装置和轴承测温装置。滚动轴承装置均设有迷宫密封结构，防止灰尘和水溅射进入轴承，使其具有较长的使用寿命和润滑间隔。

根据轴承的负荷情况，可选用靠热辐射和热传导自然冷却的油环自润滑方式或强制润滑方式。自润滑方式可以通过增设进回油管路，方便的实现强制润滑。

滑动轴承电动机自由状态时允许的轴向窜动量为 $\pm 5\text{mm}$ ，在这种情况下，电动机转子和轴系必须通过被驱动设备上的“限位装置”配合轴向定位。



轴承锁紧装置

轴承锁紧装置用于锁定转子，

防止运输过程中转子串动损坏转子和轴承。

轴承标准配置及可选配置表

序号	中心高—极数	轴承类型(标准配置)	轴承类型(可选配置)
1	315~400	滚动轴承	—
2	450	滚动轴承	滑动轴承(自、强制)
3	500—2	滑动轴承强制润滑	—
4	500—4~16	滚动轴承	滑动轴承(自、强制)
5	560—2	滑动轴承强制润滑	—
6	H560—4~12	滚动轴承	滑动轴承, 4P 强制; 6~12P 自润滑
7	630—2	滑动轴承强制润滑	—
8	H630—4~12	滑动轴承强制润滑	滚动轴承

滑动轴承强制润滑油量消耗表

轴承台直径(mm)	极数—外供油量 (L/min)					
	2P	4P	6P	8P	10P	12P
80/90	1.5	0.5	0.5	0.5	0.5	0.5
100/110	3	1				
125	5	2	1	2	2	0.5
140	6	3	2			
160	9	4	3	3	2	1
180	12*	5	4			
200	17*	7	5	4	3	2

滚动轴承型号及再润滑加脂要求见下表。

中心高— 极数	轴伸端滚动轴承			非轴伸端滚动轴承		
	型号	加脂量 (g)	加脂周期 (h)	型号	加脂量 (g)	加脂周期 (h)
315-2	6218C3	25	1860	6218C3	25	1860
315-4	6220C3	30	4700	6218C3	25	5300
315-6	6220C3	30	6700	6218C3	25	7110
355-2	6218C3	25	1860	6218C3	25	1860
355-4	6222	40	4100	6218C3	25	5300
355-6	6222	40	6270	6218C3	25	7170
400-2	6220 C3	30	1450	6220C3	30	1450
400-4	6224	45	3680	6222	40	4100
400-6	6224	45	5900	6222	40	6270
400-8	6224	45	7160	6222	40	7440
450-2	NU1022	25	900	6318C3	40	1450
450-4	6228	50	2920	6228	50	2920
450-6	6228	50	5150	6228	50	5150
450-8	6228	50	6550	6228	50	6550
450-10	6228	50	7430	6228	50	7430
450-12	6228	50	7430	6228	50	7430
500-4	6230	60	2580	6230	60	2580
500-6	6230	60	4700	6230	60	4700
500-8	6230	60	6220	6230	60	6220
500-10	6230	60	7150	6230	60	7150
500-12	6230	60	7150	6230	60	7150
560-4	6234	80	2020	NU1028	35	2000
560-6	6238	95	3400	NU1028	35	3450
560-8	6238	95	5030	NU1028	35	5090
560-10	6238	95	6130	NU1028	35	6300
560-12	6238	95	6130	NU1028	35	6300
630-4	NU1044M1+6044M	190	850	NU1032	45	1700
630-6	NU1044M1+6044M	190	1450	NU1032	45	2800
630-8	NU1044M1+6044M	190	2580	NU1032	45	4290
630-10	NU1044M1+6044M	190	3660	NU1032	45	5630
630-12	NU1044M1+6044M	190	3660	NU1032	45	5630

■ 接线盒及引入装置

主接线盒

设置在电机的侧面，在接线盒中设置有铜质的接线柱，接线柱带有铜质双螺母，用于安装外接动力电缆。接线盒可以 90 度旋转以满足不同的进线方向。主接线盒为钢板焊接接线盒。各接线端子之间的爬电距离与电气间隙符合相关标准规定。接线盒内腔涂有防锈底漆和耐弧性好的磁漆，接线盒内、外均设有单独的直径为 M12 的接地端子。

进线口标准配置：单口，喇叭口进线。

进线口可选配置：带螺纹口钢管布线或葛兰头进线。



主接线盒外观



主接线盒内部

■ 辅助接线盒

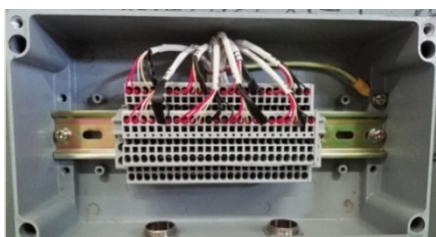
辅助接线盒指测温 and 加热器接线接线盒，两者分别独立设置于电机的侧面。两者的端子均采用端子排的连接方式并在盒盖的内表面贴有接线示意图。

进线口标准配置：喇叭口进线。

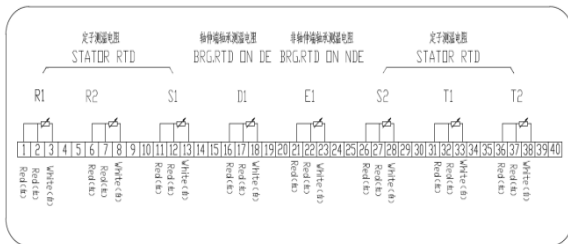
进线口可选配置：带螺纹口钢管布线或葛兰头进线。



测温接线盒外形



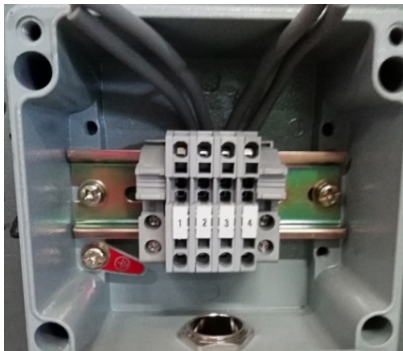
测温接线盒内部结构



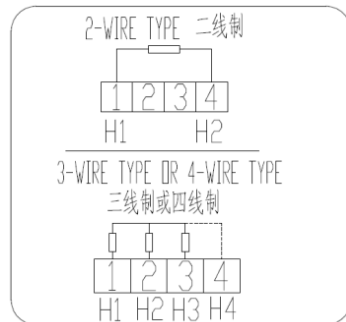
测温接线示意图



加热器接线盒外形



加热器接线盒内部结构



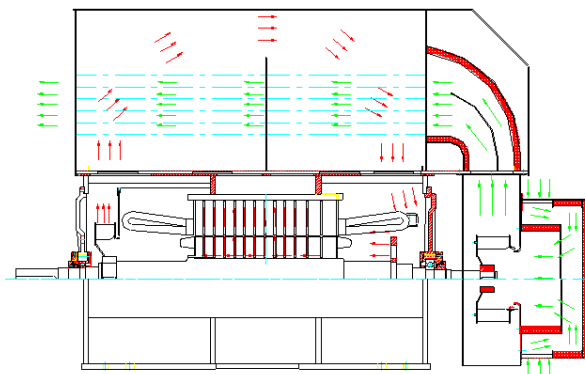
加热器接线示意图

喇叭口、螺纹口钢管布线和葛兰头接线盒引入装置属性见下表。

接线盒	引入装置	特征
主接线盒 (接线柱 M16)	喇叭口进线	采用压板式结构固定外部引线电缆。接线口处设有橡胶密封装置及防止电缆拔脱装置。高压接线盒密封圈直径有Φ64、Φ57、Φ51、Φ46、Φ40 的同心圆，外设喇叭口接线斗，标准配置出口大小为 1-Φ70，适用电缆外径为Φ38~Φ62mm。
	螺纹口 钢管布线	接线口处设有橡胶密封装置，密封圈直径有Φ64、Φ57、Φ51、Φ46、Φ40 的同心圆，外设螺纹口的接线斗，标准配置螺纹接口为 1-G2 ^{1/2} ，适用电缆外径为Φ38~Φ62mm。
	无铠葛兰	在螺纹口钢管布线的基础上增加葛兰头，适用于非铠装电缆进线，葛兰头标准配置规格为 M75X1.5，适用电缆外径为Φ48~Φ63mm。
	铠装葛兰	在螺纹口钢管布线的基础上增加葛兰头，适用于铠装电缆进线，葛兰头标准配置规格为 M75X1.5，适用外层电缆外径为Φ57-Φ78mm，适用内层电缆外径为Φ54.5~Φ64mm。
辅助接线盒(包含测温 和定子加热器)	喇叭口进线	接线口处设有橡胶密封装置，密封圈直径有Φ20、Φ16、Φ12、Φ6 的同心圆，适用电缆外径为Φ6~Φ16mm，进线口为喇叭口，其中测温进线口为 2 个，加热器进线口为 1 个。
	螺纹口钢管布线	采用钢布葛兰，在葛兰头上带螺纹口，标准配置螺纹接口为 M25X1.5，适用电缆外径为Φ6~Φ16mm。
	无铠葛兰	适用于非铠装电缆进线，葛兰头标准配置规格为 M25X1.5，适用电缆外径为Φ6~Φ16mm。
	铠装葛兰	适用于铠装电缆进线，葛兰头标准配置规格为 M25X1.5，适用外层电缆外径为Φ17-Φ25mm，适用内层电缆外径为Φ13~Φ20mm。
漏水监控仪接线盒(仅针对空水冷却电机)	无铠葛兰	适用于非铠装电缆进线，葛兰头标准配置规格为 M20X1.5，适用电缆外径为Φ5.5~Φ11.8mm。

■ 冷却系统

电机采用全封闭风扇冷却方式。该结构由内风路、外风路构成。内风路依靠内风扇提供压头，将转子热量以及定子绕组热量带出，经过与冷却管的充分接触，将热量传递给冷却管。外部风路依靠外风扇，将电机内部循环气流回路的热量通过冷却管带走，以实现电机与周围介质的热交换。

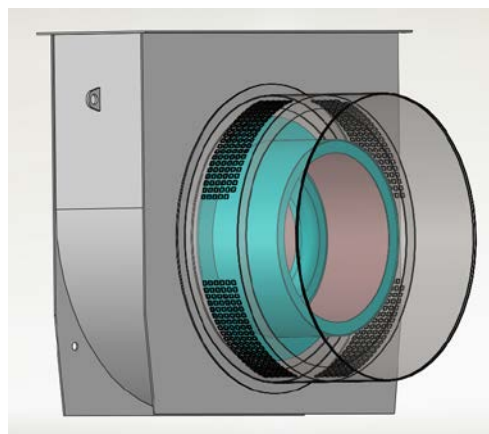


↑↑↑ 内风路 inner air flow

↑↑↑ 外风路 outer air flow

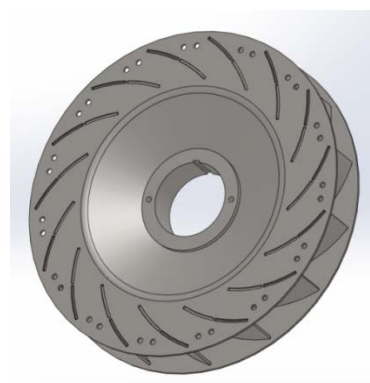
■ 带降噪的端罩

端罩结构紧凑，重量轻，有利于减轻振动。进风口设在侧面，最大限度地避免电机后端障碍物对通风造成不良影响，且通风噪声由于传播路径改变损失能量而降低。内部设置有吸音材料，能够吸收噪声，降低电机整体噪声。端罩防护等级 IP22，可防止手触摸到风扇。



■ 外风扇

根据电机的性能需求，不同机座号和极数采用不同的外风扇结构。电机旋转方向和风扇属性见下表。



电机旋转方向和风扇属性

极数	机座号	旋转方向	材质	风扇类型
2、4	315~450	顺或逆	金属	单侧离心风扇
	500~630			对称轴流风扇
≥6	315~630	顺或逆或双向	金属	单侧离心风扇

■ 测温装置/加热器

定子绕组和轴承均设置有测温装置,用于实时监测温度。引线均接至专用测温接线盒。

■ 测温装置标准配置:

定子绕组埋置 6 支 pt100 铂热电阻(单支, 三线制), 每相各 2 支, 1 用 1 备。

轴承设置 2 支 pt100 铂热电阻(单支, 三线制), 每端各 1 支。

■ 测温装置可选配置:

温度现场显示仪表、温度变送器、智能巡检仪表。机壳内设有防冷凝的加热装置,用于预防停机时绕组受潮。引线接至设置的加热器接线盒中。

机座号	额定电压 (V)	额定功率 (W)
315-630	220 (AC, 单相)	400

加热装置其他配置: 请在订货时提出。

■ 振动强度

根据 IEC60034-14, 电机空载运行时振速最大限值为 2.3mm/s (振动等级为 A 级)。

供货的电机均符合相关标准振动值要求。若用户有低振动需求, 如根据用户特殊需求可供货 1.8 mm/s。订货需注明。

噪声强度

按 GB10069.3-2008 《旋转电机噪声测定方法及限值 第3部分：噪声限值》。低噪声电动机的空载 A 计权声压级噪声限值 L_p 按 85 分贝，若是低噪声订货需注明。

铭牌式样

		高效率高压防爆型三相异步电动机 HIGH EFFICIENCY HIGH-VOLTAGE FLAMEPROOF THREE PHASE ASYNCHRONOUS MOTOR		Ex	
型号 TYPE	标准编号 STANDARD NO.	额定频率 RATED FREQUENCY	Hz		
额定功率 RATED POWER	kw	额定电压 RATED VOLTAGE	V	调频范围 FREQUENCY RANGE	— Hz
额定电流 RATED CURRENT	A	功率因数 POWER FACTOR $\cos\phi$	热分级 THERMAL CLASS		
额定转速 RATED SPEED	r/min	噪声 NOISE VALUE	dB(A)	效率 EFF.	%
轴伸端轴承 BRG. DE.	非轴伸端轴承 BRG. NDE.	工作制 DUTY	S	接法 CONN.	
防爆标志 PROTECTION TYPE	防护等级 PROTECTION DEGREE	IP	Ia/In	—	tE — s
防爆合格证编号 CERTIFICATE NO.	冷却方式 COOLING METHOD	IC	质量 WT.	kg	
安全标志编号 SAFETY NO.	出品编号 SERIAL NO.	日期 DATE			
卧龙电气南阳防爆集团股份有限公司 WOLONG ELECTRIC NANYANG EXPLOSION PROTECTION GROUP CO., LTD.					

主铭牌

防冷凝加热器接线盒 ANTI-CONDENSATION HEATER TERMINAL BOX 电机静止时接通加热器。 TURN ON THE HEATER WHEN THE MOTOR OUT OF SERVICE. 在通电时不允许开盖。 DON'T OPEN THE COVER DURING TURNON. 加热器参数 HEATER PARAMETER:	
电压 VOLTS	功率 POWER

加热器标牌

润滑脂(油) GREASE(OIL)		
轴承位置 POSITION OF BRG	运行 OPERATION	注油 REFILL GREASE
轴伸端轴承 BRG,DE	h	g
非轴伸端轴承 BRG,NDE	h	g

注油标牌

电气参数容差

项目	容差		
电压波动	±5%		
频率波动	±2%		
效率	-0.1×(1-η)		
功率因数	$-(1-\cos\phi)/6$	最小绝对值 0.02	最大绝对值 0.07
转差率	±20%		
堵转电流倍数	+20%		
堵转转矩倍数	(-15%, +25%)		
最大转矩倍数	-10%		
转动惯量	±10%		

喷涂与防腐

公司有成套的喷涂设备、完善的电机及零部件涂覆规范、全面的检验项目和检验方法，能够为客户提供 C1~C5-M 腐蚀环境下的电机，满足在各类防轻腐蚀、防中等腐蚀和防强腐蚀环境下持续安全可靠运行。

电机使用环境腐蚀级别与涂覆的关系

使用环境	腐蚀级别	湿性气候下的环境案例	
		外部	内部
室内环境	C1 (很低) C2 (低)	低污染的大气； 乡村地带	加热的建筑物内部，空气洁净
干热带、湿热带、户外、 户外干热带、户外湿热带	C3 (中等)	城市和工业大气，中等的二 氧化硫以及低盐沿海地区	高湿度和有些空气污染的生产厂房
户内防中等腐蚀型 F1、 户内防强腐蚀型 F2	C4 (高)	中等含盐度的工业区和沿 海地区	化工厂、游泳池、沿海船舶和造船厂
户外防中等腐蚀型 WF1	C5-I (很高、工业)	高湿度和恶劣大气的工业 区域	冷凝和高污染持续发生和存在的建筑 和区域
户外防强腐蚀型 WF2	C5-M(很高、海洋平 台)	高含盐度的沿海和海上区 域	冷凝和高污染持续发生和存在的建筑 和区域

注：优先推荐按照电机制造厂家标准的涂覆规范，额外的定制化涂覆要求请先咨询电机制造厂家。

■ 订货考虑以下因素

- 使用环境：户内，户外，环境温度，海拔高度等。
- 防护等级：IP55（电机防尘，防喷水）。
- 被驱动设备的机械特性及转动惯量。
- 电动机与被驱动设备的连接方式。
- 启动方式，启动频次以及启动电压降等。
- 工作制：S1 或其它。
- 温升限值：80K。
- 电动机旋转方向：顺时针，逆时针，双向。
- 接线盒位置：右侧下出线、左侧下出线。
- 主接线盒进线口形式：喇叭口进线、螺纹口钢管布线、葛兰头。
- 辅助接线盒进线口形式：喇叭口进线、螺纹口钢管布线、葛兰头。

■ 订货选型举例

需求：型号YXKK、机座中心高为 450、1250kW,2P，机座带底脚，端盖无凸缘，10000V，顺时针转向，主接线盒位置为右侧下出线，喇叭口进线，防护等级IP55，绝缘等级F，电动机标注如下：

YXKK450-2 1250kW 10000V 50Hz IMB3 IP55 F 右侧下出线，喇叭口进线。

■ 环境温度及海拔高度对电动机输出功率的影响。

环境温度	海拔高度				
	1000m	1500m	2000m	2500m	3000m
30°C	100%	100%	100%	98%	95%
35°C	100%	100%	97%	94%	91%
40°C	100%	97%	93%	90%	87%
45°C	95%	92%	88%	85%	83%
50°C	90%	87%	84%	81%	—
55°C	85%	82%	—	—	—
60°C	80%	—	—	—	—

注：电动机允许的输出功率占额定功率的百分比。

■ 常用选件

- 以下元器件由用户自行选定，定货时应注明：
- 变频器。
- 轴承温度现场显示仪表。
- 智能巡检仪表。

YXKK 系列 10kV 电动机电气性能数据

型号	额定功率	额定电流	额定转速	效率	功率因数	起动电流倍数	堵转转矩倍数	最大转矩倍数	电机转动惯量	负载转动惯量	重量
	KW	A	r/min	η %	$\cos\phi$	I _{st}	T _{st}	T _{mx}	kg·m ²	kg·m ²	kg
YXKK355-2	280	20	2985	93.5	0.85	6.5	0.6	1.8	6	8	2625
	315	23	2985	93.7	0.85	6.5	0.6	1.8	6	10	2629
	355	25	2985	94.0	0.86	6.5	0.6	1.8	7	11	2714
	400	29	2985	94.2	0.86	6.5	0.6	1.8	6	14	2727
	450	32	2985	94.4	0.86	6.5	0.6	1.8	6	16	2806
	500	36	2985	94.5	0.86	6.5	0.6	1.8	7	18	2886
YXKK400-2	560	40	2985	94.7	0.86	6.5	0.6	1.8	7	21	3377
	630	44	2985	94.7	0.87	6.5	0.6	1.8	11	21	3483
	710	50	2985	94.8	0.87	6.5	0.6	1.8	12	24	3589
	800	56	2985	95.0	0.87	6.5	0.6	1.8	12	28	3695
	900	63	2985	95.1	0.87	6.5	0.6	1.8	13	32	3800
YXKK450-2	1000	70	2985	95.2	0.87	6.5	0.6	1.8	21	30	4368
	1120	78	2985	95.3	0.87	6.5	0.6	1.8	22	35	4514
	1250	87	2985	95.5	0.87	6.5	0.6	1.8	25	39	4659
	1400	97	2985	95.7	0.87	6.5	0.6	1.8	26	45	4777
YXKK500-2	1600	110	2985	95.7	0.88	6.5	0.6	1.8	51	30	6222
	1800	123	2985	95.8	0.88	6.5	0.6	1.8	53	38	6422
	2000	137	2985	96.0	0.88	6.5	0.6	1.8	55	46	6600
YXKK560-2	2240	153	2985	96.2	0.88	6.5	0.6	1.8	59	54	8590
	2500	171	2985	96.2	0.88	6.5	0.6	1.8	67	60	9054
	2800	189	2985	96.2	0.89	6.5	0.6	1.8	71	71	9311
	3150	212	2985	96.4	0.89	6.5	0.6	1.8	80	80	9519
	3550	239	2985	96.4	0.89	6.5	0.6	1.8	88	92	11000
YXKK630-2	4000	269	2985	96.4	0.89	6.5	0.6	1.8	96	107	11200
	4500	303	2985	96.4	0.89	6.5	0.6	1.8	102	126	11300
	5000	336	2985	96.4	0.89	6.5	0.6	1.8	112	141	11400
	5600	370	2985	96.4	0.89	6.5	0.6	1.8	122	156	11500
YXKK355-4	280	21	1485	93.2	0.83	6.5	0.7	1.8	10	71	2567
	315	23	1485	93.5	0.83	6.5	0.7	1.8	10	80	2570
	355	26	1485	93.6	0.83	6.5	0.7	1.8	11	91	2657
	400	29	1485	93.7	0.86	6.5	0.7	1.8	12	103	2743
	450	32	1485	94.1	0.86	6.5	0.7	1.8	12	117	2830
	500	36	1485	94.1	0.86	6.5	0.7	1.8	14	129	2917
YXKK400-4	560	40	1485	94.4	0.86	6.5	0.7	1.8	15	145	3486
	630	45	1485	94.6	0.86	6.5	0.7	1.8	25	155	3583
	710	50	1485	95.1	0.86	6.5	0.7	1.8	27	177	3680
	800	56	1485	95.2	0.87	6.5	0.7	1.8	30	199	3777
	900	63	1485	95.3	0.87	6.5	0.7	1.8	32	226	3873

YXKK系列10kV电动机电气性能数据

型号	额定功率	额定电流	额定转速	效率	功率因数	起动电流倍数	堵转转矩倍数	最大转矩倍数	电机转动惯量	负载转动惯量	重量
	KW	A	r/min	$\eta\%$	$\cos\Phi$	I_{st}	T_{st}	T_{mx}	$kg\cdot m^2$	$kg\cdot m^2$	kg
YXKK450-4	1000	70	1485	95.4	0.87	6.5	0.7	1.8	45	241	4633
	1120	78	1485	95.5	0.87	6.5	0.7	1.8	47	273	4747
	1250	86	1485	95.6	0.88	6.5	0.7	1.8	50	308	4888
	1400	96	1485	95.8	0.88	6.5	0.7	1.8	55	346	5017
YXKK500-4	1600	109	1485	95.9	0.88	6.5	0.7	1.8	85	374	6220
	1800	123	1485	96.0	0.88	6.5	0.7	1.8	95	421	6583
	2000	136	1485	96.2	0.88	6.5	0.7	1.8	105	468	6787
YXKK560-4	2240	153	1485	96.3	0.88	6.5	0.7	1.8	110	532	8210
	2500	170	1485	96.3	0.88	6.5	0.7	1.8	139	577	8633
	2800	189	1485	96.3	0.89	6.5	0.7	1.8	153	650	9093
	3150	212	1485	96.4	0.89	6.5	0.7	1.8	166	736	9536
YXKK630-4	3550	239	1485	96.4	0.89	6.5	0.7	1.8	180	837	11300
	4000	269	1485	96.4	0.89	6.5	0.7	1.8	190	956	11400
	4500	303	1485	96.4	0.89	6.5	0.7	1.8	200	1089	11500
	5000	336	1485	96.4	0.89	6.5	0.7	1.8	210	1222	11600
YXKK355-6	220	17	985	92.7	0.80	5.5	0.7	1.8	14	129	2615
	250	19	985	92.9	0.80	5.5	0.7	1.8	15	148	2708
	280	22	985	93.1	0.80	5.5	0.7	1.8	16	166	2809
	315	24	985	93.4	0.82	5.5	0.7	1.8	19	187	2902
	355	27	985	93.5	0.82	5.5	0.7	1.8	20	211	2995
	400	30	985	93.7	0.82	5.5	0.7	1.8	22	238	3088
YXKK400-6	450	34	985	93.8	0.82	5.5	0.7	1.8	23	270	3509
	500	37	985	94.2	0.83	5.5	0.7	1.8	33	293	3606
	560	41	985	94.4	0.84	5.5	0.7	1.8	36	328	3801
	630	46	985	94.7	0.84	5.5	0.7	1.8	38	372	3899
YXKK450-6	710	51	985	94.8	0.84	5.5	0.7	1.8	40	423	4598
	800	58	985	95.0	0.84	5.5	0.7	1.8	60	461	4726
	900	64	985	95.2	0.85	5.5	0.7	1.8	63	523	4828
	1000	71	985	95.3	0.85	5.5	0.7	1.8	70	581	4959
YXKK500-6	1120	80	985	95.5	0.85	5.5	0.7	1.8	76	653	5638
	1250	88	985	95.6	0.86	5.5	0.7	1.8	103	711	5964
	1400	98	985	95.9	0.86	5.5	0.7	1.8	112	799	6276
	1600	112	985	96.0	0.86	5.5	0.7	1.8	122	920	6463
YXKK560-6	1800	126	985	96.0	0.86	5.5	0.7	1.8	131	1041	8345
	2000	140	985	96.1	0.86	5.5	0.7	1.8	199	1103	8863
	2240	156	985	96.1	0.86	5.5	0.7	1.8	218	1241	9301
	2500	173	985	96.1	0.87	5.5	0.7	1.8	237	1391	9751

YXKK 系列 10kV 电动机电气性能数据

型号	额定功率	额定电流	额定转速	效率	功率因数	起动电流倍数	堵转转矩倍数	最大转矩倍数	电机转动惯量	负载转动惯量	重量
	KW	A	r/min	$\eta\%$	$\cos\phi$	I _{st}	T _{st}	T _{mx}	kg·m ²	kg·m ²	kg
YXKK630-6	2800	193	985	96.2	0.87	5.5	0.7	1.8	255	1568	11200
	3150	217	985	96.2	0.87	5.5	0.7	1.8	265	1786	11300
	3550	245	985	96.2	0.87	5.5	0.7	1.8	275	2037	11400
	4000	276	985	96.2	0.87	5.5	0.7	1.8	285	2320	11500
YXKK400-8	250	21	745	92.8	0.75	5.5	0.7	1.8	19	266	3277
	280	23	745	93.0	0.75	5.5	0.7	1.8	20	299	3374
	315	26	745	93.4	0.75	5.5	0.7	1.8	22	336	3471
	355	29	745	93.7	0.75	5.5	0.7	1.8	23	381	3666
	400	32	745	93.8	0.78	5.5	0.7	1.8	36	419	3796
YXKK450-8	450	35	745	93.9	0.78	5.5	0.7	1.8	38	474	3896
	500	39	745	94.3	0.79	5.5	0.7	1.8	40	529	4756
	560	43	745	94.5	0.79	5.5	0.7	1.8	42	596	4871
	630	49	745	94.9	0.79	5.5	0.7	1.8	63	654	4998
YXKK500-8	710	55	745	95.0	0.79	5.5	0.7	1.8	70	738	5119
	800	61	745	95.2	0.79	5.5	0.7	1.8	76	835	5737
	900	69	745	95.3	0.79	5.5	0.7	1.8	83	942	5900
	1000	74	745	95.5	0.82	5.5	0.7	1.8	124	1015	6221
YXKK560-8	1120	81	745	95.6	0.83	5.5	0.7	1.8	135	1140	6540
	1250	91	745	95.7	0.83	5.5	0.7	1.8	146	1277	8500
	1400	102	745	95.8	0.83	5.5	0.7	1.8	158	1436	8914
	1600	116	745	95.8	0.83	5.5	0.7	1.8	211	1610	9191
YXKK630-8	1800	129	745	95.8	0.84	5.5	0.7	1.8	230	1819	9637
	2000	143	745	95.9	0.84	5.5	0.7	1.8	249	2028	10500
	2240	161	745	95.9	0.84	5.5	0.7	1.8	268	2282	10600
	2500	179	745	95.9	0.84	5.5	0.7	1.8	275	2571	10700
YXKK450-10	2800	201	745	95.9	0.84	5.5	0.7	1.8	285	2902	10800
	400	33	590	93.6	0.75	5.5	0.7	1.8	50	676	4835
	450	36	590	93.8	0.76	5.5	0.7	1.8	52	765	4954
	500	40	590	94.0	0.77	5.5	0.7	1.8	72	836	5072
YXKK500-10	560	44	590	94.1	0.78	5.5	0.7	1.8	79	937	6082
	630	49	590	94.3	0.78	5.5	0.7	1.8	87	1057	5724
	710	56	590	94.5	0.78	5.5	0.7	1.8	94	1194	6020
YXKK560-10	800	62	590	94.8	0.78	5.5	0.7	1.8	133	1319	6318
	900	68	590	95.0	0.80	5.5	0.7	1.8	139	1494	8955
	1000	76	590	95.1	0.80	5.5	0.7	1.8	145	1670	8836
	1120	85	590	95.2	0.80	5.5	0.7	1.8	151	1882	8642
	1250	95	590	95.3	0.80	5.5	0.7	1.8	217	2052	9051
	1400	106	590	95.3	0.80	5.5	0.7	1.8	238	2303	9283

YXKK 系列 10kV 电动机电气性能数据

型号	额定 功率	额定 电流	额定 转速	效率	功率 因数	起动电 流倍数	堵转转 矩倍数	最大转 矩倍数	电机转 动惯量	负载转 动惯量	重量
	KW	A	r/min	η %	$\cos\phi$	I _{st}	T _{st}	T _{mx}	kg·m ²	kg·m ²	kg
YXKK630-10	1600	120	590	95.3	0.81	5.5	0.7	1.8	258	2646	10200
	1800	134	590	95.4	0.81	5.5	0.7	1.8	279	2988	10300
	2000	149	590	95.4	0.81	5.5	0.7	1.8	285	3345	10400
	2240	167	590	95.4	0.81	5.5	0.7	1.8	295	3770	10500
YXKK450-12	315	31	495	93.0	0.64	5.5	0.7	1.8	50	763	4686
	355	34	495	93.2	0.64	5.5	0.7	1.8	52	863	4813
	400	37	495	93.4	0.66	5.5	0.7	1.8	72	959	4934
	450	42	495	93.5	0.66	5.5	0.7	1.8	79	1081	5048
YXKK500-12	500	47	495	93.8	0.66	5.5	0.7	1.8	87	1202	5960
	560	52	495	94.1	0.66	5.5	0.7	1.8	94	1350	6010
	630	52	495	94.3	0.74	5.5	0.7	1.8	131	1493	6316
YXKK560-12	710	59	495	94.5	0.74	5.5	0.7	1.8	137	1694	7557
	800	66	495	94.8	0.74	5.5	0.7	1.8	149	1914	7978
	900	74	495	94.8	0.74	5.5	0.7	1.8	160	2160	8404
	1000	82	495	94.8	0.74	5.5	0.7	1.8	219	2360	8820
	1120	91	495	94.8	0.75	5.5	0.7	1.8	239	2648	9224
YXKK630-12	1250	102	495	94.8	0.75	5.5	0.7	1.8	250	2973	10100
	1400	114	495	94.9	0.75	5.5	0.7	1.8	270	3339	10200
	1600	130	495	94.9	0.75	5.5	0.7	1.8	280	3845	10300
	1800	146	495	94.9	0.75	5.5	0.7	1.8	290	4351	10400

YXKS、YX 系列 10kV 电动机电气性能

型号	额定功率	额定电流	额定转速	效率	功率因数	起电电流倍数	堵转转矩倍数	最大转矩倍数	电机转动惯量	负载转动惯量	重量(kg)	
	KW	A	r/min	$\eta\%$	$\cos\phi$	Ist	Tst	Tmx	kg·m ²	kg·m ²	YXKS	YX
YX355-2 YXKS355-2	315	23	2985	93.9	0.85	6.5	0.6	1.8	6	10	2573	2315
	355	26	2985	94.3	0.85	6.5	0.6	1.8	6	12	2576	2319
	400	29	2985	94.5	0.85	6.5	0.6	1.8	6	14	2660	2394
	450	32	2985	94.7	0.86	6.5	0.6	1.8	6	17	2672	2405
	500	35	2985	94.9	0.86	6.5	0.6	1.8	6	19	2750	2475
YX400-2 YXKS400-2	560	40	2985	95.0	0.86	6.5	0.6	1.8	7	22	2828	2545
	630	45	2985	95.0	0.86	6.5	0.6	1.8	7	25	3309	2979
	710	50	2985	95.1	0.86	6.5	0.6	1.8	10	26	3413	3072
	800	56	2985	95.3	0.87	6.5	0.6	1.8	11	29	3517	3165
	900	63	2985	95.4	0.87	6.5	0.6	1.8	12	34	3621	3259
YX450-2 YXKS450-2	1000	69	2985	95.5	0.87	6.5	0.6	1.8	12	38	3724	3352
	1120	78	2985	95.6	0.87	6.5	0.6	1.8	20	37	4281	3853
	1250	87	2985	95.9	0.87	6.5	0.6	1.8	21	42	4424	3981
	1400	97	2985	96.0	0.87	6.5	0.6	1.8	23	48	4566	4109
YX500-2 YXKS500-2	1600	111	2985	96.0	0.87	6.5	0.6	1.8	24	57	4681	4213
	1800	124	2985	96.1	0.87	6.5	0.6	1.8	49	42	6098	5488
	2000	136	2985	96.3	0.88	6.5	0.6	1.8	51	51	6294	5664
YX560-2 YXKS560-2	2240	152	2985	96.5	0.88	6.5	0.6	1.8	53	61	6468	5821
	2500	170	2985	96.5	0.88	6.5	0.6	1.8	56	70	8418	7576
	2800	190	2985	96.5	0.88	6.5	0.6	1.8	64	78	8873	7986
	3150	214	2985	96.5	0.88	6.5	0.6	1.8	68	92	9125	8212
YX630-2 YXKS630-2	3550	239	2985	96.5	0.89	6.5	0.6	1.8	76	104	9329	8396
	4000	269	2985	96.5	0.89	6.5	0.6	1.8	83	119	10780	9702
	4500	303	2985	96.5	0.89	6.5	0.6	1.8	91	137	10976	9878
	5000	336	2985	96.5	0.89	6.5	0.6	1.8	97	156	11074	9967
	5600	376	2985	96.5	0.89	6.5	0.6	1.8	106	177	11172	10055
YX355-4 YXKS355-4	6300	424	2985	96.5	0.89	6.5	0.6	1.8	112	207	11731	10558
	315	23	1485	93.8	0.83	6.5	0.7	1.8	9	81	2516	2264
	355	26	1485	93.9	0.83	6.5	0.7	1.8	10	92	2519	2267
	400	30	1485	94.0	0.83	6.5	0.7	1.8	10	104	2604	2343
	450	33	1485	94.4	0.83	6.5	0.7	1.8	11	118	2688	2419
	500	36	1485	94.5	0.86	6.5	0.7	1.8	12	131	2773	2496
YX400-4 YXKS400-4	560	40	1485	94.7	0.86	6.5	0.7	1.8	13	147	2859	2573
	630	45	1485	94.9	0.86	6.5	0.7	1.8	14	166	3416	3075
	710	50	1485	95.4	0.86	6.5	0.7	1.8	24	179	3511	3160
	800	56	1485	95.5	0.86	6.5	0.7	1.8	25	204	3606	3246
	900	63	1485	95.6	0.86	6.5	0.7	1.8	28	229	3701	3331
YX450-4 YXKS450-4	1000	69	1485	95.7	0.87	6.5	0.7	1.8	30	257	3796	3416
	1120	78	1485	95.8	0.87	6.5	0.7	1.8	43	278	4540	4086
	1250	86	1485	96.0	0.87	6.5	0.7	1.8	45	313	4652	4187
	1400	97	1485	96.1	0.87	6.5	0.7	1.8	47	354	4790	4311
	1600	109	1485	96.2	0.88	6.5	0.7	1.8	52	407	4917	4425

YXKS、YX 系列 10kV 电动机电气性能

型号	额定功率	额定电流	额定转速	效率	功率因数	起动电流倍数	堵转转矩倍数	最大转矩倍数	电机转动惯量	负载转动惯量	重量(kg)	
	KW	A	r/min	$\eta\%$	$\cos\Phi$	Ist	Tst	Tmx	kg·m ²	kg·m ²	YXKS	YX
YX500-4 YXKS500-4	1800	123	1485	96.3	0.88	6.5	0.7	1.8	81	435	6096	5486
	2000	136	1485	96.5	0.88	6.5	0.7	1.8	90	483	6451	5806
	2240	152	1485	96.6	0.88	6.5	0.7	1.8	100	542	6651	5986
YX560-4 YXKS560-4	2500	170	1485	96.6	0.88	6.5	0.7	1.8	105	612	8046	7241
	2800	190	1485	96.6	0.88	6.5	0.7	1.8	132	670	8460	7614
	3150	214	1485	96.7	0.88	6.5	0.7	1.8	145	758	8911	8020
	3550	238	1485	96.7	0.89	6.5	0.7	1.8	158	859	9345	8411
YX630-4 YXKS630-4	4000	268	1485	96.7	0.89	6.5	0.7	1.8	171	975	11074	9967
	4500	302	1485	96.7	0.89	6.5	0.7	1.8	181	1109	11172	10055
	5000	335	1485	96.7	0.89	6.5	0.7	1.8	190	1242	11270	10143
	5600	376	1485	96.7	0.89	6.5	0.7	1.8	200	1405	11368	10231
	6300	423	1485	96.7	0.89	6.5	0.7	1.8	209	1595	11936	10743
YX355-6 YXKS355-6	250	19	985	93.0	0.80	5.5	0.7	1.8	13	150	2563	2306
	280	22	985	93.2	0.80	5.5	0.7	1.8	14	168	2654	2388
	315	24	985	93.5	0.80	5.5	0.7	1.8	15	190	2753	2478
	355	27	985	93.7	0.80	5.5	0.7	1.8	18	213	2844	2560
	400	30	985	93.9	0.82	5.5	0.7	1.8	19	242	2935	2642
	450	34	985	94.0	0.82	5.5	0.7	1.8	21	272	3026	2724
YX400-6 YXKS400-6	500	37	985	94.5	0.82	5.5	0.7	1.8	22	303	3439	3095
	560	42	985	94.6	0.82	5.5	0.7	1.8	31	334	3534	3180
	630	46	985	94.9	0.83	5.5	0.7	1.8	34	376	3725	3352
	710	51	985	95.0	0.84	5.5	0.7	1.8	36	426	3821	3439
YX450-6 YXKS450-6	800	58	985	95.2	0.84	5.5	0.7	1.8	38	483	4506	4055
	900	65	985	95.4	0.84	5.5	0.7	1.8	57	529	4631	4168
	1000	72	985	95.5	0.84	5.5	0.7	1.8	60	591	4731	4258
	1120	79	985	95.7	0.85	5.5	0.7	1.8	66	663	4860	4374
YX500-6 YXKS500-6	1250	89	985	95.9	0.85	5.5	0.7	1.8	72	742	5525	4973
	1400	99	985	96.1	0.85	5.5	0.7	1.8	98	814	5845	5260
	1600	112	985	96.2	0.86	5.5	0.7	1.8	107	935	6150	5535
	1800	126	985	96.2	0.86	5.5	0.7	1.8	116	1056	6334	5700
YX560-6 YXKS560-6	2000	139	985	96.3	0.86	5.5	0.7	1.8	125	1178	8178	7360
	2240	156	985	96.3	0.86	5.5	0.7	1.8	189	1269	8686	7817
	2500	174	985	96.3	0.86	5.5	0.7	1.8	207	1421	9115	8203
	2800	195	985	96.4	0.86	5.5	0.7	1.8	225	1598	9556	8600
YX630-6 YXKS630-6	3150	217	985	96.5	0.87	5.5	0.7	1.8	242	1809	10976	9878
	3550	244	985	96.6	0.87	5.5	0.7	1.8	252	2060	11074	9967
	4000	275	985	96.6	0.87	5.5	0.7	1.8	261	2343	11172	10055
	4500	309	985	96.6	0.87	5.5	0.7	1.8	271	2659	11270	10143

YXKS、YX 系列 10kV 电动机电气性能

型号	额定功率	额定电流	额定转速	效率	功率因数	起动电流倍数	堵转转矩倍数	最大转矩倍数	电机转动惯量	负载转动惯量	重量(kg)	
	KW	A	r/min	$\eta\%$	$\cos\phi$	I _{st}	T _{st}	T _{mx}	kg·m ²	kg·m ²	YXKS	YX
YX400-8 YXKS400-8	280	19	745	96.6	0.87	5.5	0.7	1.8	18	301	3211	2890
	315	26	745	93.5	0.75	5.5	0.7	1.8	19	340	3307	2976
	355	29	745	93.7	0.75	5.5	0.7	1.8	21	383	3402	3061
	400	33	745	93.8	0.75	5.5	0.7	1.8	22	433	3593	3233
	450	37	745	93.9	0.75	5.5	0.7	1.8	34	478	3720	3348
YX450-8 YXKS450-8	500	39	745	94.4	0.78	5.5	0.7	1.8	36	533	3818	3436
	560	44	745	94.5	0.78	5.5	0.7	1.8	38	600	4661	4195
	630	49	745	94.9	0.79	5.5	0.7	1.8	40	678	4774	4296
	710	55	745	95.0	0.79	5.5	0.7	1.8	60	748	4898	4408
YX500-8 YXKS500-8	800	61	745	95.2	0.79	5.5	0.7	1.8	66	844	5017	4515
	900	69	745	95.3	0.79	5.5	0.7	1.8	72	952	5622	5060
	1000	77	745	95.5	0.79	5.5	0.7	1.8	78	1060	5782	5204
	1120	86	745	95.6	0.79	5.5	0.7	1.8	117	1157	6097	5487
YX560-8 YXKS560-8	1250	92	745	95.8	0.82	5.5	0.7	1.8	128	1294	6409	5768
	1400	102	745	95.8	0.83	5.5	0.7	1.8	139	1455	8330	7497
	1600	116	745	95.8	0.83	5.5	0.7	1.8	150	1672	8736	7862
	1800	131	745	95.8	0.83	5.5	0.7	1.8	201	1848	9007	8106
YX630-8 YXKS630-8	2000	145	745	95.9	0.83	5.5	0.7	1.8	219	2058	9444	8500
	2240	161	745	95.9	0.84	5.5	0.7	1.8	237	2313	10290	9261
	2500	179	745	96.0	0.84	5.5	0.7	1.8	255	2591	10388	9349
	2800	200	745	96.1	0.84	5.5	0.7	1.8	261	2926	10486	9437
YX450-10 YXKS450-10	3150	225	745	96.1	0.84	5.5	0.7	1.8	271	3315	10584	9526
	450	37	590	93.8	0.75	5.5	0.7	1.8	47	770	4738	4264
	500	41	590	94.0	0.75	5.5	0.7	1.8	49	858	4855	4369
	560	45	590	94.1	0.76	5.5	0.7	1.8	68	948	4971	4474
YX500-10 YXKS500-10	630	50	590	94.3	0.77	5.5	0.7	1.8	75	1068	5960	5364
	710	56	590	94.5	0.78	5.5	0.7	1.8	82	1206	5610	5049
	800	62	590	94.9	0.78	5.5	0.7	1.8	89	1363	5900	5310
YX560-10 YXKS560-10	900	70	590	95.1	0.78	5.5	0.7	1.8	127	1507	6192	5572
	1000	78	590	95.1	0.78	5.5	0.7	1.8	132	1682	8776	7898
	1120	85	590	95.2	0.80	5.5	0.7	1.8	138	1895	8659	7793
	1250	95	590	95.3	0.80	5.5	0.7	1.8	143	2125	8469	7622
	1400	106	590	95.3	0.80	5.5	0.7	1.8	206	2335	8870	7983
YX630-10 YXKS630-10	1600	121	590	95.3	0.80	5.5	0.7	1.8	226	2678	9097	8188
	1800	136	590	95.4	0.80	5.5	0.7	1.8	245	3022	9996	8996
	2000	149	590	95.6	0.81	5.5	0.7	1.8	265	3365	10094	9085
	2240	167	590	95.7	0.81	5.5	0.7	1.8	271	3795	10192	9173
	2500	186	590	95.7	0.81	5.5	0.7	1.8	280	4257	10290	9261

YXKS、YX 系列 10kV 电动机电气性能

型号	额定功率	额定电流	额定转速	效率	功率因数	起动电流倍数	堵转转矩倍数	最大转矩倍数	电机转动惯量	负载转动惯量	重量(kg)	
	KW	A	r/min	η %	$\cos\phi$	I _{st}	T _{st}	T _{mx}	kg·m ²	kg·m ²	YXKS	YX
YX450-12 YXKS450-12	355	34	495	93.2	0.64	5.5	0.7	1.8	47	868	4592	4133
	400	39	495	93.4	0.64	5.5	0.7	1.8	49	982	4717	4245
	450	43	495	93.5	0.64	5.5	0.7	1.8	68	1092	4835	4352
	500	47	495	93.9	0.66	5.5	0.7	1.8	75	1214	4947	4452
YX500-12 YXKS500-12	560	52	495	94.1	0.66	5.5	0.7	1.8	82	1362	5841	5257
	630	58	495	94.3	0.66	5.5	0.7	1.8	89	1535	5890	5301
	710	66	495	94.5	0.66	5.5	0.7	1.8	124	1706	6190	5571
YX560-12 YXKS560-12	800	66	495	94.8	0.74	5.5	0.7	1.8	130	1933	7406	6665
	900	74	495	94.8	0.74	5.5	0.7	1.8	141	2179	7818	7037
	1000	82	495	94.8	0.74	5.5	0.7	1.8	152	2426	8236	7412
	1120	92	495	94.8	0.74	5.5	0.7	1.8	208	2680	8644	7779
	1250	103	495	94.9	0.74	5.5	0.7	1.8	227	2996	9040	8136
YX630-12 YXKS630-12	1400	113	495	95.0	0.75	5.5	0.7	1.8	237	3373	9898	8908
	1600	130	495	95.1	0.75	5.5	0.7	1.8	257	3869	9996	8996
	1800	146	495	95.2	0.75	5.5	0.7	1.8	266	4375	10094	9085
	2000	162	495	95.2	0.75	5.5	0.7	1.8	276	4881	10192	9173

YXKK系列6kV电动机电气性能数据

型号	额定功率	额定电流	额定转速	效率	功率因数	起动电流倍数	堵转转矩倍数	最大转矩倍数	电机转动惯量	负载转动惯量	重量
	KW	A	r/min	η %	COS Φ	I _{st}	T _{st}	T _{mx}	kg·m ²	kg·m ²	kg
YXKK315-2	200	24	2985	93.0	0.85	6.5	0.6	1.8	3	7	2328
	220	27	2985	93.1	0.85	6.5	0.6	1.8	3	8	2392
	250	30	2985	93.2	0.85	6.5	0.6	1.8	4	9	2461
	280	34	2985	93.4	0.85	6.5	0.6	1.8	4	10	2526
YXKK355-2	315	38	2985	93.7	0.85	6.5	0.6	1.8	6	10	2599
	355	42	2985	93.9	0.86	6.5	0.6	1.8	6	12	2603
	400	48	2985	94.2	0.86	6.5	0.6	1.8	7	14	2687
	450	53	2985	94.4	0.86	6.5	0.6	1.8	6	17	2700
	500	59	2985	94.7	0.86	6.5	0.6	1.8	6	19	2778
	560	66	2985	94.9	0.86	6.5	0.6	1.8	7	21	2857
YXKK400-2	630	74	2985	95.0	0.86	6.5	0.6	1.8	7	25	3343
	710	83	2985	95.1	0.87	6.5	0.6	1.8	11	25	3448
	800	93	2985	95.3	0.87	6.5	0.6	1.8	12	29	3553
	900	104	2985	95.5	0.87	6.5	0.6	1.8	12	33	3658
	1000	116	2985	95.5	0.87	6.5	0.6	1.8	13	38	3762
YXKK450-2	1120	130	2985	95.6	0.87	6.5	0.6	1.8	21	36	4324
	1250	144	2985	95.8	0.87	6.5	0.6	1.8	22	41	4469
	1400	161	2985	95.9	0.87	6.5	0.6	1.8	25	46	4612
	1600	182	2985	96.0	0.88	6.5	0.6	1.8	26	55	4729
YXKK500-2	1800	205	2985	96.0	0.88	6.5	0.6	1.8	51	40	6160
	2000	227	2985	96.2	0.88	6.5	0.6	1.8	53	48	6358
	2240	254	2985	96.3	0.88	6.5	0.6	1.8	55	58	6534
YXKK560-2	2500	284	2985	96.4	0.88	6.5	0.6	1.8	59	67	8504
	2800	318	2985	96.4	0.88	6.5	0.6	1.8	67	75	8963
	3150	357	2985	96.5	0.88	6.5	0.6	1.8	71	88	9218
	3550	398	2985	96.5	0.89	6.5	0.6	1.8	80	100	9424
YXKK630-2	4000	448	2985	96.5	0.89	6.5	0.6	1.8	88	115	10890
	4500	504	2985	96.5	0.89	6.5	0.6	1.8	96	132	11088
	5000	560	2985	96.5	0.89	6.5	0.6	1.8	102	151	11187
	5600	627	2985	96.5	0.89	6.5	0.6	1.8	112	172	11286
YXKK315-4	200	25	1485	93.4	0.83	6.5	0.7	1.8	4	53	2391
	220	27	1485	93.5	0.83	6.5	0.7	1.8	5	58	2447
	250	31	1485	93.6	0.83	6.5	0.7	1.8	5	67	2507
	280	35	1485	93.7	0.83	6.5	0.7	1.8	6	75	2555
YXKK355-4	315	38	1485	93.8	0.84	6.5	0.7	1.8	10	81	2541
	355	43	1485	94.0	0.84	6.5	0.7	1.8	10	92	2544
	400	49	1485	94.2	0.84	6.5	0.7	1.8	11	104	2630
	450	55	1485	94.4	0.84	6.5	0.7	1.8	12	117	2716
	500	61	1485	94.5	0.84	6.5	0.7	1.8	12	131	2802
	560	68	1485	94.7	0.84	6.5	0.7	1.8	14	146	2888

YXKK系列6kV电动机电气性能数据

型号	额定功	额定电	额定转	效率	功率	起机电	堵转转	最大转	电机转	负载转	重量
	率	流	速		因数	流倍数	矩倍数	矩倍数	动惯量	动惯量	
	KW	A	r/min	$\eta\%$	$\cos\phi$	Ist	Tst	Tmx	kg·m ²	kg·m ²	kg
YXKK400-4	630	76	1485	94.9	0.84	6.5	0.7	1.8	15	165	3451
	710	86	1485	95.0	0.84	6.5	0.7	1.8	25	178	3547
	800	93	1485	95.3	0.87	6.5	0.7	1.8	27	202	3643
	900	104	1485	95.4	0.87	6.5	0.7	1.8	30	228	3739
	1000	116	1485	95.5	0.87	6.5	0.7	1.8	32	255	3834
YXKK450-4	1120	130	1485	95.5	0.87	6.5	0.7	1.8	45	276	4587
	1250	143	1485	95.7	0.88	6.5	0.7	1.8	47	311	4700
	1400	160	1485	95.8	0.88	6.5	0.7	1.8	50	351	4839
	1600	182	1485	95.9	0.88	6.5	0.7	1.8	55	404	4967
YXKK500-4	1800	205	1485	96.0	0.88	6.5	0.7	1.8	85	431	6158
	2000	228	1485	96.1	0.88	6.5	0.7	1.8	95	478	6517
	2240	255	1485	96.2	0.88	6.5	0.7	1.8	105	536	6719
YXKK560-4	2500	284	1485	96.3	0.88	6.5	0.7	1.8	110	606	8128
	2800	318	1485	96.3	0.88	6.5	0.7	1.8	139	663	8547
	3150	357	1485	96.5	0.88	6.5	0.7	1.8	153	750	9002
	3550	398	1485	96.5	0.89	6.5	0.7	1.8	166	851	9441
YXKK630-4	4000	448	1485	96.5	0.89	6.5	0.7	1.8	180	966	11187
	4500	504	1485	96.5	0.89	6.5	0.7	1.8	190	1099	11286
	5000	560	1485	96.5	0.89	6.5	0.7	1.8	200	1232	11385
	5600	627	1485	96.5	0.89	6.5	0.7	1.8	210	1394	11484
YXKK315-6	160	20	985	93.0	0.82	5.5	0.7	1.8	9	95	2487
	185	23	985	93.0	0.82	5.5	0.7	1.8	9	111	2553
	200	25	985	93.1	0.82	5.5	0.7	1.8	9	121	2553
	220	28	985	93.3	0.82	5.5	0.7	1.8	10	133	2610
	250	31	985	93.5	0.82	5.5	0.7	1.8	14	149	2589
YXKK355-6	280	35	985	93.8	0.82	5.5	0.7	1.8	15	167	2681
	315	39	985	94.0	0.83	5.5	0.7	1.8	16	189	2781
	355	44	985	94.2	0.83	5.5	0.7	1.8	19	213	2873
	400	49	985	94.3	0.83	5.5	0.7	1.8	20	241	2965
	450	55	985	94.5	0.83	5.5	0.7	1.8	22	271	3057
	500	61	985	94.8	0.83	5.5	0.7	1.8	23	302	3474
YXKK400-6	560	68	985	94.9	0.84	5.5	0.7	1.8	33	332	3570
	630	76	985	95.0	0.84	5.5	0.7	1.8	36	374	3763
	710	85	985	95.2	0.84	5.5	0.7	1.8	38	424	3860
	800	96	985	95.4	0.84	5.5	0.7	1.8	40	481	4552
YXKK450-6	900	107	985	95.5	0.85	5.5	0.7	1.8	60	526	4679
	1000	119	985	95.5	0.85	5.5	0.7	1.8	63	588	4780
	1120	133	985	95.6	0.85	5.5	0.7	1.8	70	660	4909

YXKK系列6kV电动机电气性能数据

型号	额定功率	额定电流	额定转速	效率	功率因数	起动电流倍数	堵转转矩倍数	最大转矩倍数	电机转动惯量	负载转动惯量	重量
	KW	A	r/min	$\eta\%$	$\cos\phi$	Ist	Tst	Tmx	kg·m ²	kg·m ²	kg
YXKK500-6	1250	146	985	95.8	0.86	5.5	0.7	1.8	76	738	5582
	1400	163	985	95.9	0.86	5.5	0.7	1.8	103	809	5904
	1600	186	985	96.0	0.86	5.5	0.7	1.8	112	930	6213
	1800	210	985	96.0	0.86	5.5	0.7	1.8	122	1050	6398
YXKK560-6	2000	233	985	96.2	0.86	5.5	0.7	1.8	131	1171	8262
	2240	261	985	96.2	0.86	5.5	0.7	1.8	199	1259	8774
	2500	287	985	96.2	0.87	5.5	0.7	1.8	218	1410	9208
YXKK630-6	2800	322	985	96.2	0.87	5.5	0.7	1.8	237	1587	9653
	3150	362	985	96.2	0.87	5.5	0.7	1.8	255	1796	11088
	3550	408	985	96.2	0.87	5.5	0.7	1.8	265	2047	11187
	4000	460	985	96.2	0.87	5.5	0.7	1.8	275	2330	11286
YXKK400-8	4500	517	985	96.2	0.87	5.5	0.7	1.8	285	2645	11385
	280	38	745	93.7	0.75	5.5	0.7	1.8	19	300	3244
	315	41	745	93.9	0.79	5.5	0.7	1.8	20	339	3340
	355	46	745	94.0	0.79	5.5	0.7	1.8	22	382	3436
	400	51	745	94.2	0.80	5.5	0.7	1.8	23	432	3629
	450	57	745	94.3	0.80	5.5	0.7	1.8	36	476	3758
YXKK450-8	500	64	745	94.7	0.80	5.5	0.7	1.8	38	531	3857
	560	71	745	94.9	0.80	5.5	0.7	1.8	40	598	4708
	630	80	745	95.0	0.80	5.5	0.7	1.8	42	676	4822
	710	90	745	95.0	0.80	5.5	0.7	1.8	63	745	4948
YXKK500-8	800	99	745	95.2	0.82	5.5	0.7	1.8	70	841	5068
	900	111	745	95.3	0.82	5.5	0.7	1.8	76	948	5680
	1000	123	745	95.4	0.82	5.5	0.7	1.8	83	1056	5841
	1120	138	745	95.5	0.82	5.5	0.7	1.8	124	1151	6159
YXKK560-8	1250	150	745	95.6	0.84	5.5	0.7	1.8	135	1288	6475
	1400	168	745	95.7	0.84	5.5	0.7	1.8	146	1447	8415
	1600	191	745	95.8	0.84	5.5	0.7	1.8	158	1664	8825
	1800	213	745	95.8	0.85	5.5	0.7	1.8	211	1838	9099
YXKK630-8	2000	236	745	96.0	0.85	5.5	0.7	1.8	230	2046	9541
	2240	264	745	96.0	0.85	5.5	0.7	1.8	249	2301	10395
	2500	295	745	96.0	0.85	5.5	0.7	1.8	268	2578	10494
	2800	330	745	96.0	0.85	5.5	0.7	1.8	275	2912	10593
YXKK450-10	3150	371	745	96.0	0.85	5.5	0.7	1.8	285	3301	10692
	450	61	590	93.9	0.76	5.5	0.7	1.8	50	767	4787
	500	67	590	94.2	0.76	5.5	0.7	1.8	52	856	4904
	560	75	590	94.3	0.76	5.5	0.7	1.8	72	944	5021
	630	82	590	94.4	0.78	5.5	0.7	1.8	79	1064	6021

YXKK系列6kV电动机电气性能数据

型号	额定功率	额定电流	额定转速	效率	功率因数	起电电流倍数	堵转转矩倍数	最大转矩倍数	电机转动惯量	负载转动惯量	重量
	KW	A	r/min	η %	$\cos\Phi$	Ist	Tst	Tmx	kg·m ²	kg·m ²	kg
YXKK500-10	710	93	590	94.5	0.78	5.5	0.7	1.8	87	1202	5667
	800	104	590	94.8	0.78	5.5	0.7	1.8	94	1358	5960
	900	117	590	94.9	0.78	5.5	0.7	1.8	133	1500	6255
YXKK560-10	1000	127	590	95.0	0.80	5.5	0.7	1.8	139	1676	8865
	1120	142	590	95.1	0.80	5.5	0.7	1.8	145	1887	8748
	1250	158	590	95.4	0.80	5.5	0.7	1.8	151	2118	8556
	1400	176	590	95.5	0.80	5.5	0.7	1.8	217	2324	8960
	1600	202	590	95.5	0.80	5.5	0.7	1.8	238	2666	9190
YXKK630-10	1800	224	590	95.6	0.81	5.5	0.7	1.8	258	3009	10098
	2000	249	590	95.6	0.81	5.5	0.7	1.8	279	3351	10197
	2240	278	590	95.6	0.81	5.5	0.7	1.8	285	3780	10296
	2500	311	590	95.6	0.81	5.5	0.7	1.8	295	4242	10395
YXKK450-12	355	54	495	93.6	0.68	5.5	0.7	1.8	50	866	4639
	400	60	495	93.8	0.68	5.5	0.7	1.8	52	979	4765
	450	68	495	93.9	0.68	5.5	0.7	1.8	72	1088	4885
	500	73	495	94.2	0.70	5.5	0.7	1.8	79	1210	4998
YXKK500-12	560	82	495	94.3	0.70	5.5	0.7	1.8	87	1357	5900
	630	92	495	94.4	0.70	5.5	0.7	1.8	94	1530	5950
	710	103	495	94.5	0.70	5.5	0.7	1.8	131	1700	6253
YXKK560-12	800	107	495	94.8	0.76	5.5	0.7	1.8	137	1926	7481
	900	120	495	94.9	0.76	5.5	0.7	1.8	149	2172	7898
	1000	133	495	95.0	0.76	5.5	0.7	1.8	160	2418	8320
	1120	149	495	95.0	0.76	5.5	0.7	1.8	219	2669	8732
	1250	162	495	95.3	0.78	5.5	0.7	1.8	239	2984	9132
YXKK630-12	1400	181	495	95.4	0.78	5.5	0.7	1.8	250	3360	9999
	1600	207	495	95.4	0.78	5.5	0.7	1.8	270	3855	10098
	1800	233	495	95.5	0.78	5.5	0.7	1.8	280	4361	10197
	2000	258	495	95.5	0.78	5.5	0.7	1.8	290	4867	10296

YXKS、YX系列6kV电动机电气性能

型号	额定功率	额定电流	额定转速	效率	功率因数	起动电流倍数	堵转转矩倍数	最大转矩倍数	电机转动惯量	负载转动惯量	重量(kg)	
	KW	A	r/min	η %	$\cos\Phi$	I_{st}	T_{st}	T_{mx}	$kg \cdot m^2$	$kg \cdot m^2$	YXKS	YX
YX315-2	220	27	2985	93.4	0.85	6.5	0.6	1.8	3	8	2281	2053
	250	30	2985	93.6	0.85	6.5	0.6	1.8	3	10	2344	2110
YXKS315-2	280	34	2985	93.9	0.85	6.5	0.6	1.8	3	11	2412	2171
	315	38	2985	94.1	0.85	6.5	0.6	1.8	4	12	2475	2228
YX355-2	355	43	2985	94.5	0.85	6.5	0.6	1.8	6	12	2547	2292
	400	47	2985	94.7	0.86	6.5	0.6	1.8	6	15	2551	2296
YXKS355-2	450	53	2985	95.0	0.86	6.5	0.6	1.8	6	17	2633	2370
	500	59	2985	95.1	0.86	6.5	0.6	1.8	6	20	2646	2381
YX400-2	560	66	2985	95.2	0.86	6.5	0.6	1.8	6	22	2722	2450
	630	74	2985	95.3	0.86	6.5	0.6	1.8	7	25	2800	2520
YX450-2	710	83	2985	95.6	0.86	6.5	0.6	1.8	7	29	3276	2949
	800	92	2985	95.7	0.87	6.5	0.6	1.8	10	30	3379	3041
YXKS400-2	900	104	2985	95.8	0.87	6.5	0.6	1.8	11	34	3482	3134
	1000	115	2985	95.9	0.87	6.5	0.6	1.8	12	39	3585	3226
YX450-2	1120	129	2985	96.1	0.87	6.5	0.6	1.8	12	44	3687	3318
	1250	144	2985	96.2	0.87	6.5	0.6	1.8	20	43	4238	3814
YXKS450-2	1400	161	2985	96.3	0.87	6.5	0.6	1.8	21	50	4379	3942
	1600	184	2985	96.3	0.87	6.5	0.6	1.8	23	58	4520	4068
YX500-2	1800	204	2985	96.5	0.88	6.5	0.6	1.8	24	67	4635	4171
	2000	226	2985	96.6	0.88	6.5	0.6	1.8	49	53	6037	5433
YXKS500-2	2240	254	2985	96.6	0.88	6.5	0.6	1.8	51	63	6231	5608
	2500	283	2985	96.7	0.88	6.5	0.6	1.8	53	74	6403	5763
YX560-2	2800	316	2985	96.8	0.88	6.5	0.6	1.8	56	85	8334	7501
	3150	356	2985	96.8	0.88	6.5	0.6	1.8	64	96	8784	7906
YXKS560-2	3550	401	2985	96.8	0.88	6.5	0.6	1.8	68	112	9034	8130
	4000	447	2985	96.8	0.89	6.5	0.6	1.8	76	127	9235	8312
YX630-2	4500	502	2985	96.9	0.89	6.5	0.6	1.8	83	145	10672	9605
	5000	558	2985	96.9	0.89	6.5	0.6	1.8	91	162	10866	9780
YXKS630-2	5600	625	2985	96.9	0.89	6.5	0.6	1.8	97	187	10963	9867
	6300	703	2985	96.9	0.89	6.5	0.6	1.8	106	213	11060	9954
YX315-4	220	27	1485	93.8	0.83	6.5	0.7	1.8	4	59	2343	2109
	250	31	1485	93.9	0.83	6.5	0.7	1.8	4	67	2398	2158
YXKS315-4	280	34	1485	94.1	0.83	6.5	0.7	1.8	5	75	2457	2211
	315	39	1485	94.3	0.83	6.5	0.7	1.8	5	85	2504	2254
YX355-4	355	43	1485	94.4	0.84	6.5	0.7	1.8	9	93	2491	2241
	400	48	1485	94.6	0.84	6.5	0.7	1.8	10	105	2493	2244
YXKS355-4	450	54	1485	94.8	0.84	6.5	0.7	1.8	10	119	2578	2320
	500	60	1485	95.0	0.84	6.5	0.7	1.8	11	132	2661	2395
YX355-4	560	67	1485	95.2	0.84	6.5	0.7	1.8	12	149	2746	2471
	630	76	1485	95.4	0.84	6.5	0.7	1.8	13	167	2830	2547

YXKS、YX系列6kV电动机电气性能

型号	额定功率	额定电流	额定转速	效率	功率因数	起电电流倍数	堵转转矩倍数	最大转矩倍数	电机转动惯量	负载转动惯量	重量(kg)	
	KW	A	r/min	$\eta\%$	$\cos\phi$	Ist	Tst	Tmx	kg·m ²	kg·m ²	YXKS	YX
YX400-4 YXKS400-4	710	85	1485	95.5	0.84	6.5	0.7	1.8	14	189	3382	3044
	800	96	1485	95.6	0.84	6.5	0.7	1.8	24	205	3476	3129
	900	104	1485	95.7	0.87	6.5	0.7	1.8	25	232	3570	3213
	1000	115	1485	95.8	0.87	6.5	0.7	1.8	28	258	3664	3298
	1120	129	1485	96.0	0.87	6.5	0.7	1.8	30	291	3758	3382
YX450-4 YXKS450-4	1250	144	1485	96.0	0.87	6.5	0.7	1.8	43	315	4495	4045
	1400	159	1485	96.1	0.88	6.5	0.7	1.8	45	356	4606	4145
	1600	182	1485	96.2	0.88	6.5	0.7	1.8	47	411	4742	4268
	1800	204	1485	96.4	0.88	6.5	0.7	1.8	52	464	4867	4381
YX500-4 YXKS500-4	2000	227	1485	96.5	0.88	6.5	0.7	1.8	81	492	6035	5431
	2240	254	1485	96.6	0.88	6.5	0.7	1.8	90	551	6387	5748
	2500	283	1485	96.6	0.88	6.5	0.7	1.8	100	616	6585	5926
YX560-4 YXKS560-4	2800	316	1485	96.8	0.88	6.5	0.7	1.8	105	697	7965	7169
	3150	356	1485	96.8	0.88	6.5	0.7	1.8	132	771	8376	7538
	3550	401	1485	96.9	0.88	6.5	0.7	1.8	145	872	8822	7940
	4000	446	1485	96.9	0.89	6.5	0.7	1.8	158	988	9252	8327
YX630-4 YXKS630-4	4500	502	1485	96.9	0.89	6.5	0.7	1.8	171	1118	10963	9867
	5000	557	1485	97.1	0.89	6.5	0.7	1.8	181	1252	11060	9954
	5600	623	1485	97.2	0.89	6.5	0.7	1.8	190	1414	11157	10042
	6300	701	1485	97.2	0.89	6.5	0.7	1.8	200	1605	11254	10129
YX315-6 YXKS315-6	185	23	985	93.4	0.82	5.5	0.7	1.8	8	112	2437	2194
	200	25	985	93.5	0.82	5.5	0.7	1.8	9	121	2502	2252
	220	28	985	93.7	0.82	5.5	0.7	1.8	9	135	2502	2252
	250	31	985	93.9	0.82	5.5	0.7	1.8	9	153	2558	2302
YX355-6 YXKS355-6	280	35	985	94.2	0.82	5.5	0.7	1.8	13	169	2537	2283
	315	39	985	94.4	0.82	5.5	0.7	1.8	14	191	2627	2365
	355	44	985	94.4	0.83	5.5	0.7	1.8	15	216	2725	2453
	400	49	985	94.7	0.83	5.5	0.7	1.8	18	243	2816	2534
	450	55	985	95.0	0.83	5.5	0.7	1.8	19	274	2906	2615
	500	61	985	95.1	0.83	5.5	0.7	1.8	21	304	2996	2696
YX400-6 YXKS400-6	560	68	985	95.2	0.83	5.5	0.7	1.8	22	342	3404	3064
	630	76	985	95.4	0.84	5.5	0.7	1.8	31	379	3499	3149
	710	85	985	95.5	0.84	5.5	0.7	1.8	34	428	3688	3319
	800	96	985	95.6	0.84	5.5	0.7	1.8	36	485	3783	3405
YX450-6 YXKS450-6	900	108	985	95.7	0.84	5.5	0.7	1.8	38	548	4461	4015
	1000	118	985	95.8	0.85	5.5	0.7	1.8	57	594	4585	4127
	1120	132	985	96.0	0.85	5.5	0.7	1.8	60	669	4684	4216
	1250	147	985	96.0	0.85	5.5	0.7	1.8	66	748	4811	4330
YX500-6 YXKS500-6	1400	163	985	96.1	0.86	5.5	0.7	1.8	72	839	5470	4923
	1600	186	985	96.2	0.86	5.5	0.7	1.8	98	944	5786	5208
	1800	209	985	96.4	0.86	5.5	0.7	1.8	107	1065	6089	5480
	2000	232	985	96.4	0.86	5.5	0.7	1.8	116	1187	6270	5643

YXKS、YX系列6kV电动机电气性能

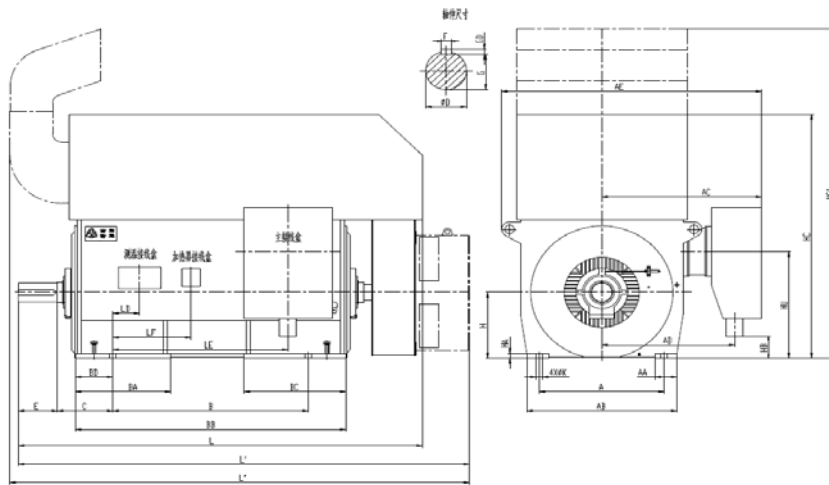
型号	额定功率	额定电流	额定转速	效率	功率因数	起动电流倍数	堵转转矩倍数	最大转矩倍数	电机转动惯量	负载转动惯量	重量(kg)	
	KW	A	r/min	η %	$\cos\Phi$	Ist	Tst	Tmx	kg·m ²	kg·m ²	YXKS	YX
YX560-6	2240	260	985	96.5	0.86	5.5	0.7	1.8	125	1334	8096	7287
	2500	290	985	96.6	0.86	5.5	0.7	1.8	189	1438	8599	7739
YXKS560-6	2800	320	985	96.7	0.87	5.5	0.7	1.8	207	1616	9024	8121
	3150	360	985	96.7	0.87	5.5	0.7	1.8	225	1826	9460	8514
YX630-6	3550	406	985	96.8	0.87	5.5	0.7	1.8	242	2069	10866	9780
	4000	457	985	96.8	0.87	5.5	0.7	1.8	252	2353	10963	9867
YXKS630-6	4500	514	985	96.8	0.87	5.5	0.7	1.8	261	2669	11060	9954
	5000	570	985	97.0	0.87	5.5	0.7	1.8	271	2985	11157	10042
YX400-8	315	43	745	94.0	0.75	5.5	0.7	1.8	18	341	3179	2861
	355	46	745	94.2	0.79	5.5	0.7	1.8	19	385	3273	2946
YXKS400-8	400	52	745	94.3	0.79	5.5	0.7	1.8	21	434	3368	3031
	450	57	745	94.8	0.80	5.5	0.7	1.8	22	490	3557	3201
YX450-8	500	63	745	94.9	0.80	5.5	0.7	1.8	34	535	3683	3315
	560	71	745	95.0	0.80	5.5	0.7	1.8	36	601	3780	3402
YXKS450-8	630	80	745	95.0	0.80	5.5	0.7	1.8	38	679	4614	4153
	710	90	745	95.2	0.80	5.5	0.7	1.8	40	769	4726	4253
YX500-8	800	101	745	95.3	0.80	5.5	0.7	1.8	60	850	4849	4364
	900	111	745	95.4	0.82	5.5	0.7	1.8	66	958	4966	4470
YXKS500-8	1000	123	745	95.5	0.82	5.5	0.7	1.8	72	1066	5566	5009
	1120	137	745	95.6	0.82	5.5	0.7	1.8	78	1196	5724	5152
YX560-8	1250	153	745	95.7	0.82	5.5	0.7	1.8	117	1305	6036	5432
	1400	167	745	95.8	0.84	5.5	0.7	1.8	128	1465	6345	5711
YXKS560-8	1600	191	745	95.8	0.84	5.5	0.7	1.8	139	1682	8247	7422
	1800	215	745	96.0	0.84	5.5	0.7	1.8	150	1899	8648	7784
YX630-8	2000	236	745	96.1	0.85	5.5	0.7	1.8	201	2076	8917	8025
	2240	264	745	96.2	0.85	5.5	0.7	1.8	219	2331	9350	8415
YXKS630-8	2500	294	745	96.3	0.85	5.5	0.7	1.8	237	2609	10187	9168
	2800	329	745	96.4	0.85	5.5	0.7	1.8	255	2933	10284	9256
YX450-10	3150	370	745	96.4	0.85	5.5	0.7	1.8	261	3324	10381	9343
	3550	416	745	96.5	0.85	5.5	0.7	1.8	271	3770	10478	9430
YXKS450-10	500	67	590	94.3	0.76	5.5	0.7	1.8	47	860	4691	4222
	560	75	590	94.4	0.76	5.5	0.7	1.8	49	967	4806	4326
YX500-10	630	84	590	94.5	0.76	5.5	0.7	1.8	68	1075	4921	4429
	710	92	590	94.8	0.78	5.5	0.7	1.8	75	1213	5901	5311
YXKS500-10	800	104	590	94.9	0.78	5.5	0.7	1.8	82	1370	5553	4998
	900	117	590	95.0	0.78	5.5	0.7	1.8	89	1544	5841	5257
	1000	130	590	95.1	0.78	5.5	0.7	1.8	127	1688	6130	5517

YXKS、YX系列6kV电动机电气性能

型号	额定功率	额定电流	额定转速	效率	功率因数	起动电流倍数	堵转转矩倍数	最大转矩倍数	电机转动惯量	负载转动惯量	重量(kg)	
	KW	A	r/min	$\eta\%$	$\cos\phi$	I _{st}	T _{st}	T _{mx}	kg·m ²	kg·m ²	YXKS	YX
YX560-10 YXKS560-10	1120	141	590	95.4	0.80	5.5	0.7	1.8	132	1900	8688	7819
	1250	157	590	95.5	0.80	5.5	0.7	1.8	138	2131	8573	7715
	1400	176	590	95.5	0.80	5.5	0.7	1.8	143	2398	8384	7546
	1600	201	590	95.6	0.80	5.5	0.7	1.8	206	2698	8781	7903
	1800	226	590	95.8	0.80	5.5	0.7	1.8	226	3041	9006	8106
YX630-10 YXKS630-10	2000	248	590	95.9	0.81	5.5	0.7	1.8	245	3385	9896	8906
	2240	277	590	96.0	0.81	5.5	0.7	1.8	265	3801	9993	8994
	2500	309	590	96.1	0.81	5.5	0.7	1.8	271	4267	10090	9081
	2800	346	590	96.1	0.81	5.5	0.7	1.8	280	4801	10187	9168
YX450-12 YXKS450-12	400	60	495	93.9	0.68	5.5	0.7	1.8	47	984	4546	4092
	450	68	495	94.3	0.68	5.5	0.7	1.8	49	1111	4670	4203
	500	75	495	94.4	0.68	5.5	0.7	1.8	68	1221	4787	4308
	560	81	495	94.5	0.70	5.5	0.7	1.8	75	1369	4898	4408
YX500-12 YXKS500-12	630	92	495	94.5	0.70	5.5	0.7	1.8	82	1542	5782	5204
	710	103	495	94.8	0.70	5.5	0.7	1.8	89	1741	5831	5248
	800	116	495	94.9	0.70	5.5	0.7	1.8	124	1938	6128	5515
YX560-12 YXKS560-12	900	120	495	95.0	0.76	5.5	0.7	1.8	130	2191	7332	6599
	1000	133	495	95.0	0.76	5.5	0.7	1.8	141	2437	7740	6966
	1120	149	495	95.2	0.76	5.5	0.7	1.8	152	2736	8154	7338
	1250	166	495	95.3	0.76	5.5	0.7	1.8	208	3015	8557	7701
	1400	181	495	95.3	0.78	5.5	0.7	1.8	227	3382	8949	8054
YX630-12 YXKS630-12	1600	207	495	95.4	0.78	5.5	0.7	1.8	237	3888	9799	8819
	1800	232	495	95.6	0.78	5.5	0.7	1.8	257	4384	9896	8906
	2000	258	495	95.7	0.78	5.5	0.7	1.8	266	4891	9993	8994
	2240	289	495	95.7	0.78	5.5	0.7	1.8	276	5500	10090	9081

■ 安装与外形尺寸

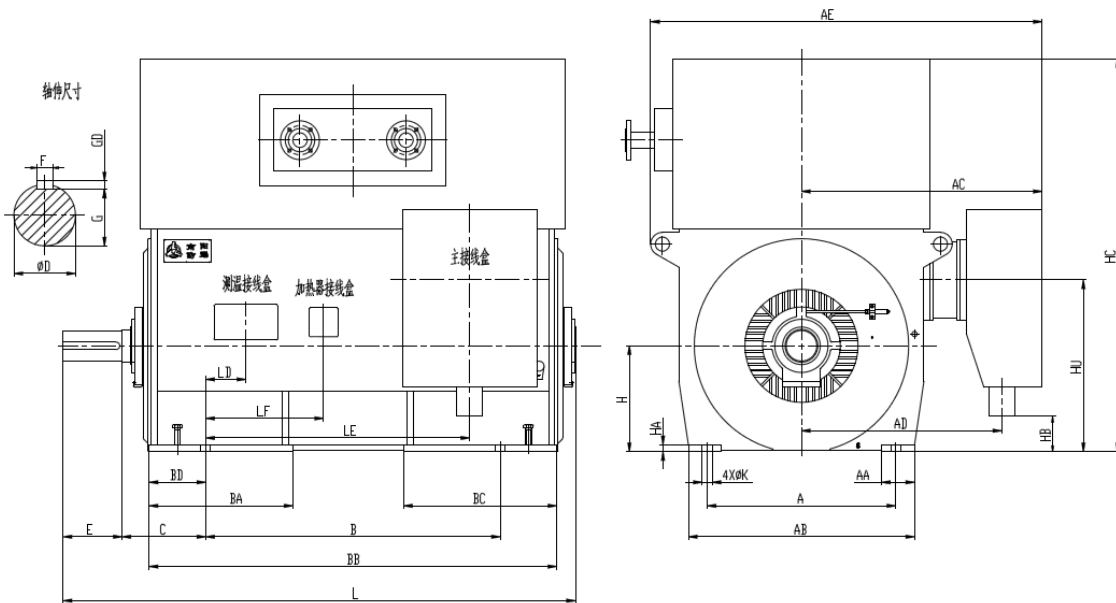
YXKK 系列电动机安装尺寸



型号	ΦD	E	F	G	A	B	C 滚动	C 滑动	H	K	AA	AB	AC	AD	AE	BA	BB
YXKK315-2	80	170	22	71	630	950	280	—	315	35	115	730	843	729	1368	600	1350
YXKK315-4	90	170	25	81	630	950	280	—	315	35	115	730	843	729	1368	600	1350
YXKK315-6	90	170	25	81	630	950	280	—	315	35	115	730	843	729	1368	600	1350
YXKK355-2	80	170	22	71	710	1000	280	—	355	35	120	810	957	785	1522	610	1420
YXKK355-4	100	210	28	90	710	1000	300	—	355	35	120	810	957	785	1522	610	1420
YXKK355-6~8	100	210	28	90	710	1000	300	—	355	35	120	810	957	785	1522	610	1420
YXKK400-2	90	170	25	81	800	1120	340	—	400	35	130	910	997	825	1602	655	1600
YXKK400-4	110	210	28	100	800	1120	340	—	400	35	130	910	997	825	1602	655	1600
YXKK400-6~8	110	210	28	100	800	1120	340	—	400	35	130	910	997	825	1602	655	1600
YXKK450-2	100	210	28	90	900	1250	355	515	450	42	140	1010	1047	875	1712	670	1730
YXKK450-4	130	250	32	119	900	1250	355	500	450	42	140	1010	1047	875	1712	670	1730
YXKK450-6~12	130	250	32	119	900	1250	355	500	450	42	140	1010	1047	875	1712	670	1730
YXKK500-2	110	210	28	100	1000	1400	—	450	500	42	150	1110	1087	915	1082	650	1800
YXKK500-4	140	250	36	128	1000	1400	355	560	500	42	150	1110	1087	915	1082	650	1880
YXKK500-6~12	140	250	36	128	1000	1400	355	560	500	42	150	1110	1087	915	1082	650	1880
YXKK560-2	140	250	36	128	1120	1600	—	530	560	48	160	1260	1164	1214	2016	710	2050
YXKK560-4	160	300	40	147	1120	1600	405	610	560	48	160	1260	1164	1214	2016	710	2150
YXKK560-6~12	180	300	45	165	1120	1600	405	610	560	48	160	1260	1164	1214	2016	710	2150
YXKK630-2	180	300	45	165	1250	1800	—	560	630	56	180	1380	1868	1557	2730	850	2250
YXKK630-4	200	350	45	185	1250	1800	450	560	630	56	180	1380	1868	1557	2730	750	2250
YXKK630-6~12	200	350	45	185	1250	1800	450	560	630	56	180	1380	1868	1557	2730	850	2250

型号	BC	BD	GD	HA	HB	HC	HC''	LD	LE	LF	HU	L	L'	L''	L	L'	L''
YXKK315-2	480	200	14	25	-40	1260	-	100	400	900	493	2024	-	-	-	-	-
YXKK315-4	480	200	14	25	-40	1260	-	100	400	900	493	2024	-	-	-	-	-
YXKK315-6	480	200	14	25	-40	1260	-	100	400	900	493	2024	-	-	-	-	-
YXKK355-2	530	200	14	25	-35	1411	-	100	970	400	505	2110	-	-	-	-	-
YXKK355-4	530	200	16	25	-35	1411	-	100	970	400	505	2150	-	-	-	-	-
YXKK355-6~8	530	200	16	25	-35	1411	-	100	970	400	505	2150	-	-	-	-	-
YXKK400-2	575	240	14	30	0	1566	-	95	1095	825	580	2314	-	-	-	-	-
YXKK400-4	575	240	16	30	0	1566	-	95	1095	825	580	2354	-	-	-	-	-
YXKK400-6~8	575	240	16	30	0	1566	-	95	1095	825	580	2354	-	-	-	-	-
YXKK450-2	650	240	16	30	150	1781	2339	50	1120	450	730	2546	2850	2936	2706	3010	3096
YXKK450-4	650	240	18	30	150	1781	-	50	1120	450	730	2586	2890	-	2746	3050	-
YXKK450-6~12	650	240	18	30	150	1781	-	50	1220	450	730	2586	-	-	2746	-	-
YXKK500-2	690	200	16	35	200	1910	2485	50	1200	500	780	-	-	-	2888	3250	3215
YXKK500-4	690	240	20	35	200	1910	2485	50	1200	450	780	2754	3110	3170	3114	3470	3530
YXKK500-6~12	690	240	20	35	200	1910	-	150	1350	550	780	2754	-	-	3114	-	-
YXKK560-2	750	225	20	40	200	2200	2778	125	1425	625	819	-	-	-	3310	3671	3226
YXKK560-4	750	275	22	40	200	2200	2778	125	1425	625	819	3101	3462	3503	3551	3912	3748
YXKK560-6~12	750	275	25	40	200	2200		125	1550	625	819	3101	-	-		-	-
YXKK630-2	850	225	25	40	315	2440	*	250	1530	700	889	-	-	-	3635	4396	4194
YXKK630-4	750	225	25	40	315	2440	*	250	1530	700	889	3395	4156	4046	3685	4446	4244
YXKK630-6~12	850	225	25	40	315	2440	-	250	1600	700	889	3395	-	-	3685	-	-

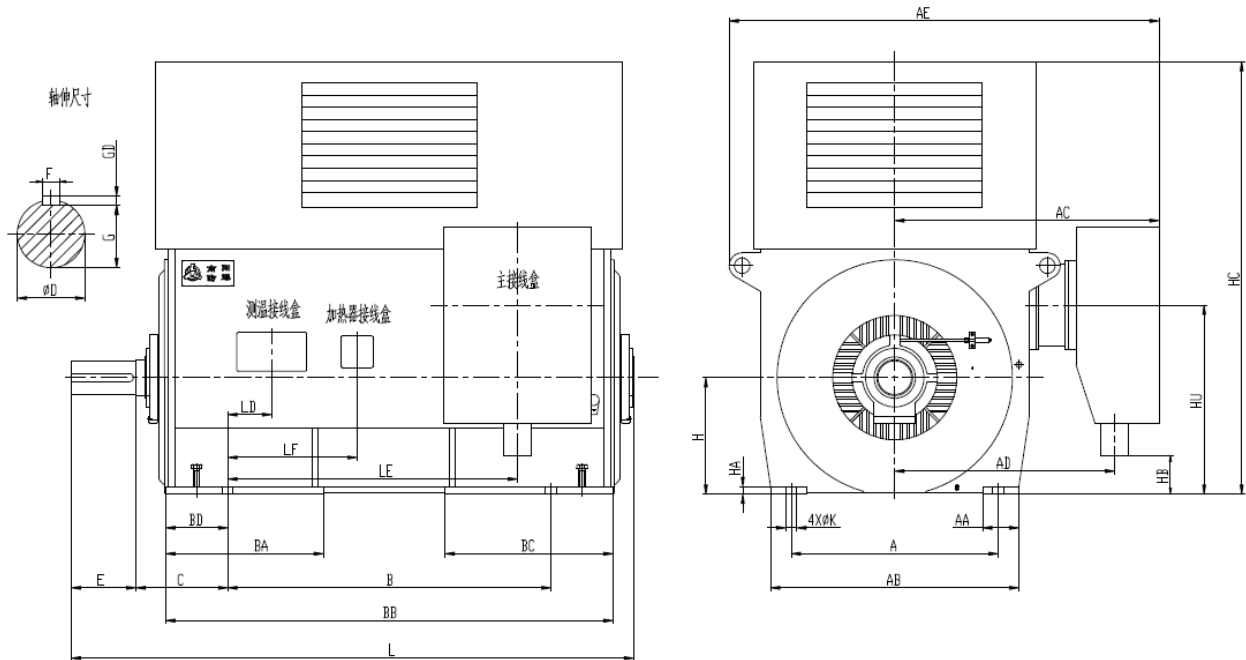
YXKS 系列电动机安装和外形尺寸



型号	ΦD	E	F	G	A	B	C 滚动	C 滑动	H	K	AA	AB	AC	AD
YXKS315-2	80	170	22	71	630	950	280	—	315	35	115	730	843	729
YXKS315-4	90	170	25	81	630	950	280	—	315	35	115	730	843	729
YXKS315-6	90	170	25	81	630	950	280	—	315	35	115	730	843	729
YXKS355-2	80	170	22	71	710	1000	280	—	355	35	120	810	957	785
YXKS355-4	100	210	28	90	710	1000	300	—	355	35	120	810	957	785
YXKS355-6~8	100	210	28	90	710	1000	300	—	355	35	120	810	957	785
YXKS400-2	90	170	25	81	800	1120	340	—	400	35	130	910	997	825
YXKS400-4	110	210	28	100	800	1120	340	—	400	35	130	910	997	825
YXKS400-6~8	110	210	28	100	800	1120	340	—	400	35	130	910	997	825
YXKS450-2	100	210	28	90	900	1250	355	515	450	42	140	1010	1047	875
YXKS450-4	130	250	32	119	900	1250	355	500	450	42	140	1010	1047	875
YXKS450-6~12	130	250	32	119	900	1250	355	500	450	42	140	1010	1047	875
YXKS500-2	110	210	28	100	1000	1400	—	450	500	42	150	1110	1087	915
YXKS500-4	140	250	36	128	1000	1400	355	560	500	42	150	1110	1087	915'
YXKS500-6~12	140	250	36	128	1000	1400	355	560	500	42	150	1110	1087	915
YXKS560-2	140	250	36	128	1120	1600	—	530	560	48	160	1260	1164	1214
YXKS560-4	160	300	40	147	1120	1600	405	610	560	48	160	1260	1164	1214
YXKS560-6~12	180	300	45	165	1120	1600	405	610	560	48	160	1260	1164	1214
YXKS630-2	180	300	45	165	1250	1800	—	560	630	56	180	1380	1868	1557
YXKS630-4	200	350	45	185	1250	1800	450	560	630	56	180	1380	1868	1557
YXKS630-6~12	200	350	45	185	1250	1800	450	560	630	56	180	1380	1868	1557

型号	AE	BA	BB	BC	BD	GD	HA	HB	HC	LD	LE	LF	HU	滚动 L	滑动 L
YXKS315-2	1368	600	1350	480	200	14	25	-40	1260	100	400	900	493	1701	-
YXKS315-4	1368	600	1350	480	200	14	25	-40	1260	100	400	900	493	1701	-
YXKS315-6	1368	600	1350	480	200	14	25	-40	1260	100	400	900	493	1701	-
YXKS355-2	1522	610	1420	530	200	14	25	-35	1411	100	970	400	505	1771	-
YXKS355-4	1522	610	1420	530	200	16	25	-35	1411	100	970	400	505	1831	-
YXKS355-6~8	1522	610	1420	530	200	16	25	-35	1411	100	970	400	505	1831	-
YXKS400-2	1602	655	1600	575	240	14	30	0	1566	95	1095	825	580	1976	-
YXKS400-4	1602	655	1600	575	240	16	30	0	1566	95	1095	825	580	2021	-
YXKS400-6~8	1602	655	1600	575	240	16	30	0	1566	95	1095	825	580	2021	-
YXKS450-2	1712	670	1730	650	240	16	30	150	1781	50	1120	450	730	2157	2970
YXKS450-4	1712	670	1730	650	240	18	30	150	1781	50	1120	450	730	2205	2465
YXKS450-6~12	1712	670	1730	650	240	18	30	150	1781	50	1220	450	730	2205	2465
YXKS500-2	1082	650	1800	690	200	16	35	200	1910	50	1200	500	780	-	2485
YXKS500-4	1082	650	1880	690	240	20	35	200	1910	50	1200	450	780	2358	2717
YXKS500-6~12	1082	650	1880	690	240	20	35	200	1910	150	1350	550	780	2358	2717
YXKS560-2	2016	710	2050	750	225	20	40	200	2200	125	1425	625	819	-	2849
YXKS560-4	2016	710	2150	750	275	22	40	200	2200	125	1425	625	819	2688	3096
YXKS560-6~12	2016	710	2150	750	275	25	40	200	2200	125	1550	625	819	2688	3096
YXKS630-2	2730	850	2250	850	225	25	40	315	2440	250	1530	700	889	-	3147
YXKS630-4	2730	750	2250	750	225	25	40	315	2440	250	1530	700	889	2932	3197
YXKS630-6~12	2730	850	2250	850	225	25	40	315	2440	250	1600	700	889	2932	3197

YX 系列电动机安装和外形尺寸

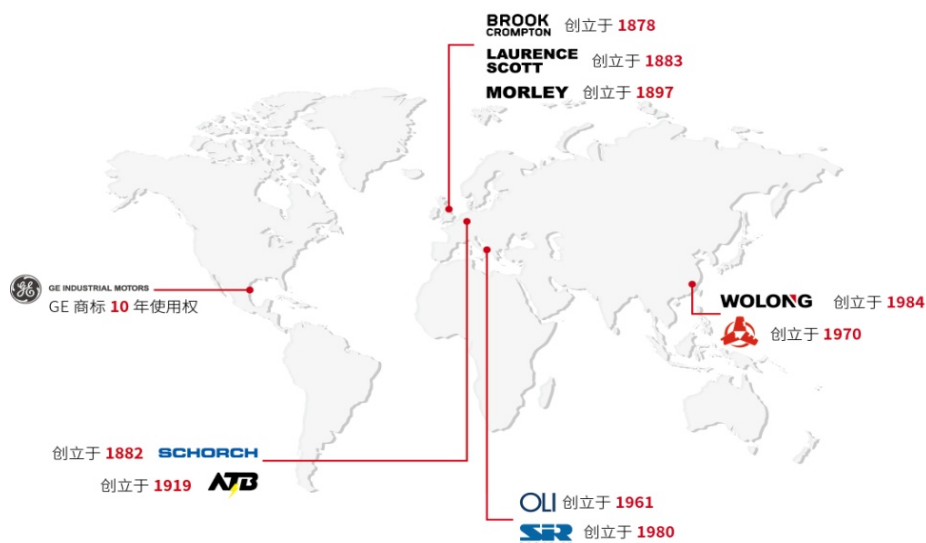


型号	ΦD	E	F	G	A	B	C 滚动	C 滑动	H	K	AA	AB	AC	AD
YX315-2	80	170	22	71	630	950	280	—	315	35	115	730	843	729
YX315-4	90	170	25	81	630	950	280	—	315	35	115	730	843	729
YX315-6	90	170	25	81	630	950	280	—	315	35	115	730	843	729
YX355-2	80	170	22	71	710	1000	280	—	355	35	120	810	957	785
YX355-4	100	210	28	90	710	1000	300	—	355	35	120	810	957	785
YX355-6~8	100	210	28	90	710	1000	300	—	355	35	120	810	957	785
YX400-2	90	170	25	81	800	1120	340	—	400	35	130	910	997	825
YX400-4	110	210	28	100	800	1120	340	—	400	35	130	910	997	825
YX400-6~8	110	210	28	100	800	1120	340	—	400	35	130	910	997	825
YX450-2	100	210	28	90	900	1250	355	515	450	42	140	1010	1047	875
YX450-4	130	250	32	119	900	1250	355	500	450	42	140	1010	1047	875
YX450-6~12	130	250	32	119	900	1250	355	500	450	42	140	1010	1047	875
YX500-2	110	210	28	100	1000	1400	—	450	500	42	150	1110	1087	915
YX500-4	140	250	36	128	1000	1400	355	560	500	42	150	1110	1087	915
YX500-6~12	140	250	36	128	1000	1400	355	560	500	42	150	1110	1087	915
YX560-2	140	250	36	128	1120	1600	—	530	560	48	160	1260	1164	1214
YX560-4	160	300	40	147	1120	1600	405	610	560	48	160	1260	1164	1214
YX560-6~12	180	300	45	165	1120	1600	405	610	560	48	160	1260	1164	1214
YX630-2	180	300	45	165	1250	1800	—	560	630	56	180	1380	1868	1557
YX630-4	200	350	45	185	1250	1800	450	560	630	56	180	1380	1868	1557
YX630-6~12	200	350	45	185	1250	1800	450	560	630	56	180	1380	1868	1557

型号	AE	BA	BB	BC	BD	GD	HA	HB	HC	LD	LE	LF	HU	滚动 L	滑动 L
YX315-2	1368	600	1350	480	200	14	25	-40	1260	100	400	900	493	1701	-
YX315-4	1368	600	1350	480	200	14	25	-40	1260	100	400	900	493	1701	-
YX315-6	1368	600	1350	480	200	14	25	-40	1260	100	400	900	493	1701	-
YX355-2	1522	610	1420	530	200	14	25	-35	1411	100	970	400	505	1771	-
YX355-4	1522	610	1420	530	200	16	25	-35	1411	100	970	400	505	1831	-
YX355-6~8	1522	610	1420	530	200	16	25	-35	1411	100	970	400	505	1831	-
YX400-2	1602	655	1600	575	240	14	30	0	1566	95	1095	825	580	1976	-
YX400-4	1602	655	1600	575	240	16	30	0	1566	95	1095	825	580	2021	-
YX400-6~8	1602	655	1600	575	240	16	30	0	1566	95	1095	825	580	2021	-
YX450-2	1712	670	1730	650	240	16	30	150	1781	50	1120	450	730	2157	2970
YX450-4	1712	670	1730	650	240	18	30	150	1781	50	1120	450	730	2205	2465
YX450-6~12	1712	670	1730	650	240	18	30	150	1781	50	1220	450	730	2205	2465
YX500-2	1082	650	1800	690	200	16	35	200	1910	50	1200	500	780	-	2485
YX500-4	1082	650	1880	690	240	20	35	200	1910	50	1200	450	780	2358	2717
YX500-6~12	1082	650	1880	690	240	20	35	200	1910	150	1350	550	780	2358	2717
YX560-2	2016	710	2050	750	225	20	40	200	2200	125	1425	625	819	-	2849
YX560-4	2016	710	2150	750	275	22	40	200	2200	125	1425	625	819	2688	3096
YX560-6~12	2016	710	2150	750	275	25	40	200	2200	125	1550	625	819	2688	3096
YX630-2	2730	850	2250	850	225	25	40	315	2440	250	1530	700	889	-	3147
YX630-4	2730	750	2250	750	225	25	40	315	2440	250	1530	700	889	2932	3197
YX630-6~12	2730	850	2250	850	225	25	40	315	2440	250	1600	700	889	2932	3197

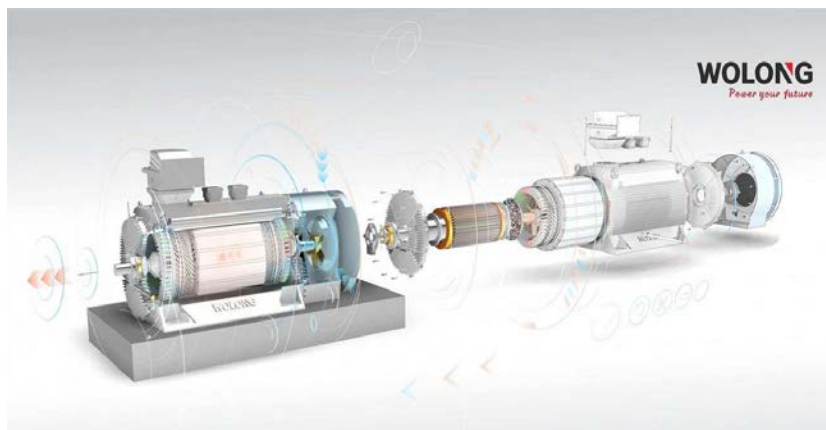
■ 卧龙集团简介

作为全球知名的电机及驱动解决方案的制造商，卧龙集团创建于1984年，经过三十多年的创新发展，已在中国、越南、英国、德国、奥地利、意大利、波兰、塞尔维亚、墨西哥、印度拥有39个制造工厂和4个研发中心，员工15000余人。公司主要生产各类电动机、发电机、控制驱动及工业自动化等产品，在油气、石化、电力、采矿、轨道交通、建筑楼宇、环保及水处理、设备自动化、新能源汽车等领域，为客户提供最佳的解决方案和服务。



■ 卧龙电气南阳防爆集团

■ 卧龙电气南阳防爆集团股份有限公司是国家防爆电机科研生产基地、国家机电产品出口基地、国家创新型企业、国家高新技术企业、中国电器工业协会防爆电机分会理事长单位。主要生产高低压各类防爆电机、普通电机、电动/发电机、轻型发电机、防爆风机、防爆电器及监控仪表等。产品主要应用于石油、煤炭、化工、冶金、电力、军工、核电、港口等领域。产品市场占有率、经济效益综合指数在全国同行业名列前茅。



※ 本样本中的数据随着技术进步允许有变动，不另行通知，请注意样本版本的变更。

WOLONG 卧龙

Power your future



OAP.138.0273a

WL_LD_01_YXKK_202109_CN_Ver2.0