

为顾客提供全寿命服务方案



YBX3 系列高压隔爆型三相异步电动机 (机座号 355~560)



卧龙电气南阳防爆集团股份有限公司

目录

| | |
|------------------|----|
| 1. 产品概述 | 3 |
| 2. 用途 | 3 |
| 3. 型号说明 | 3 |
| 4. 执行标准 | 3 |
| 5. 基本特征 | 4 |
| 6. 结构说明 | 5 |
| 7. 工程选型 | 10 |
| 8. 技术数据 | 11 |
| 9. 安装与外形尺寸 | 18 |

1. 产品概述

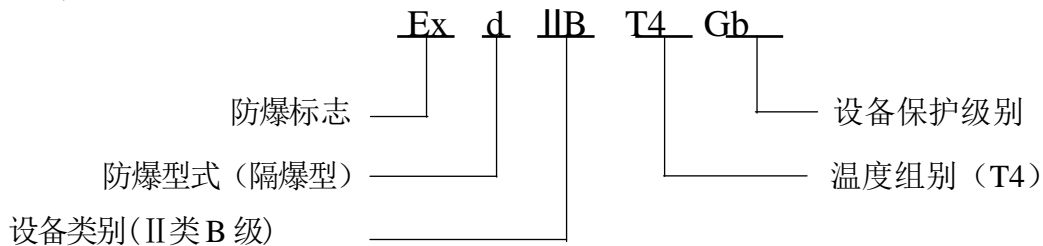
YBX3 系列高压隔爆型三相异步电动机采用当今国际高压高效中型电动机设计和制造理念，结合本公司长期以来生产高压防爆电动机的技术和经验，采用已经验证可靠的新技术、新材料、新工艺而开发。产品制造精良、性能优异，运行可靠。

2. 用途

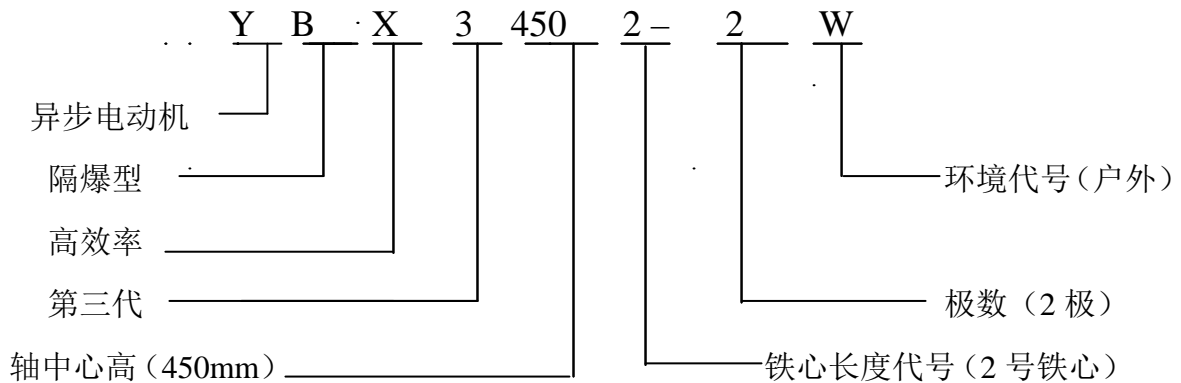
适用于具有爆炸性环境的 1 区、2 区危险区域。可应用在石油化工、煤矿、矿山、港口、电厂、机械工业等不同行业，用于驱动各种通用机械，如风机、压缩机、给水泵、破碎机、卷扬机、离心机、切削机床、运输机械等，是最理想的驱动设备。

3. 型号说明

防爆标志：



型号描述



4. 执行标准

- 4.1 GB 755 旋转电机 定额和性能
- 4.2 GB/T 997 旋转电机结构型式、安装型式及接线盒位置的分类 (IM 代号)
- 4.3 GB/T 1032 三相异步电动机试验方法
- 4.4 GB/T 1993 旋转电机冷却方法

- 4.5 GB 1971 旋转电机 线端标志与旋转方向
- 4.6 GB/T 4772 旋转电机尺寸和输出功率等级
- 4.7 GB/T 4942.1 旋转电机整体结构的外壳防护等级（IP 代号）分级
- 4.8 GB 10068 中心高为 56mm 及以上电机的机械振动 振动的测量及限值
- 4.9 GB/T 10069.1 旋转电机噪声测定方法及限值 第 1 部分：旋转电机噪声测定方法

- 4.10 GB 10069.3 旋转电机噪声测定方法及限值第 3 部分：噪声限值
- 4.11 GB 3836.1 爆炸性环境 第 1 部分：设备 通用要求
- 4.12 GB 3836.2 爆炸性环境 第 2 部分：由隔爆外壳“d”保护的的设备
- 4.13 GB 3836.3 爆炸性环境 第 3 部分：由增安型“e”保护的的设备
- 4.14 GB 30254 高压三相笼型异步电动机能效限定值及能效等级
- 4.15 GB 50058 爆炸和火灾危险环境电力装置设计规范

5. 基本特征

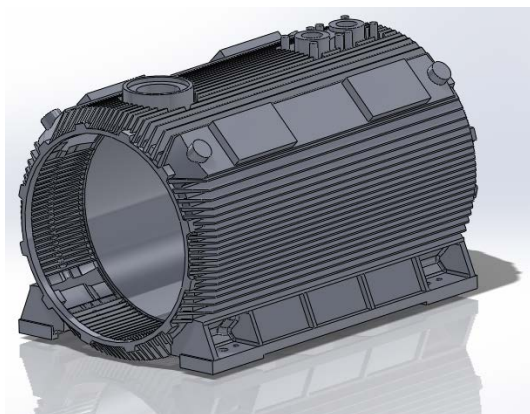
- 5.1 机座号：355~560
- 5.2 功率范围：185kW~2240kW
- 5.3 电 压：3000V~11000V
- 5.4 频 率：50Hz、60Hz
- 5.5 极 数：2P~12P
- 5.6 热 分 级：155(F)
- 5.7 温升限值：80K（B 级）、105K（F 级）（每个机座号、每个极数最大一档功率）
- 5.8 振动速度：2.3mm/s
- 5.9 效 率：1 级能效。符合 GB30254-2013《高压三相笼型异步电动机能效限定值及能效等级》能效 1 级。
- 5.10 冷却方式：IC411
- 5.11 安装方式：IMB3(也可做成 IMB35、IMV1)
- 5.12 防护等级：IP55
- 5.13 运行方式：S1
- 5.14 防爆级别：Exd I Mb、Exd IIB T4 Gb Exd IIC T4 Gb
- 5.15 环 境：温度-20℃~+40℃、海拔高度不高于 1000m
- 5.16 户内（标准配置）

可选项：户外（W）、户外防中等腐蚀（WF1）、户外防强腐蚀（WF2）、户内防中等腐蚀（F1）、户内防强腐蚀（F2）、湿热带（TH）、干热带（TA）、户外湿热带（THW）、户外干热带（TAW）。

6. 结构说明

6.1 机座

电动机机座采用工艺成熟的高强度灰铸铁制造或钢板焊接制造。



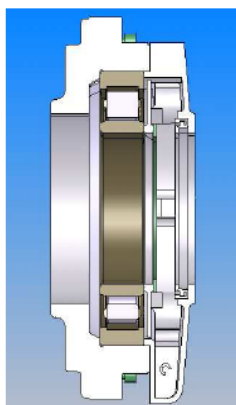
6.2 转子

铝鼠笼转子采用离心铸铝工艺或压铸铝工艺将液态纯铝浇注到转子铁芯槽中，一次性浇铸成型，将转子导条与端环铸成一个整体。铸铝转子结构和工艺保证了电动机转子不可比拟的可靠性，同时使电动机具有满意的转矩特性。大容量电动机采用铜条转子；可靠的导条紧固和端环焊接工艺以及高速电动机的护环结构，确保了铜条转子的可靠运行。

6.3 轴承

● 滚动轴承

滚动轴承采用两轴承结构，带不停机排油装置和轴承测温装置。滚动轴承结构均设有V型密封圈，防止灰尘和水溅射进入轴承，使其具有较长的使用寿命和润滑间隔。滚动轴承再润滑加脂量及加脂间隔见表1。



● 滑动轴承

根据轴承的负荷情况，可选用靠热辐射和热传导自然冷却的油环自润滑方式或强制润滑方式。自润滑方式可以通过增设进回油管路，方便的实现强制润滑。滑动轴承强制润滑油量消耗见表 2。

滑动轴承电动机自由状态时允许的轴向窜动量为±5mm，在这种情况下，电动机转子和轴系必须通过被驱动设备上的“限位装置”配合轴向定位。

● 轴承配置

电动机的轴承配置见表 3

表1：滚动轴承再润滑加脂量及加脂间隔

| 轴承型号 | 承润滑脂型号 | 再润滑加脂量 (克) | 再润滑加脂间隔 (h) | | | | |
|--------|------------|------------|-------------------|-----------|-----------|----------|-----------|
| | | | 电机极数 (同步转速 r/min) | | | | |
| | | | 2P (3000) | 4P (1500) | 6P (1000) | 8P (750) | 10P (600) |
| 6218 | 长城 HTHS | 25 | 1860 | 5300 | 7170 | 8360 | 8760 |
| 6318 | | 40 | 1450 | 4700 | 6700 | 7880 | 8600 |
| 6220 | | 30 | 1450 | 4700 | 6700 | 7880 | 8760 |
| 6222 | | 40 | 1120 | 4100 | 6270 | 7440 | 8400 |
| 6224 | | 45 | — | 3680 | 5900 | 7160 | 8100 |
| 6228 | | 50 | — | 2920 | 5150 | 6550 | 7430 |
| 6230 | | 60 | — | 2580 | 4700 | 6220 | 7150 |
| 6232 | | 70 | — | 2290 | 4290 | 5850 | 6860 |
| 6316 | | 30 | 1860 | 5300 | 7170 | 8360 | 8760 |
| 6326 | | 80 | — | 2700 | 4840 | 6380 | 7000 |
| 6024 | | 25 | 1220 | 4290 | 6380 | 7340 | 8470 |
| NU1020 | | 20 | 1200 | 3110 | 5180 | 6600 | 7550 |
| NU1022 | | 25 | 900 | 2580 | 4700 | 6200 | 7220 |
| NU1024 | | 25 | 600 | 2400 | 4290 | 5810 | 6910 |
| NU1032 | | 45 | — | 1700 | 2800 | 4290 | 5630 |
| NU1034 | | 55 | — | 1500 | 2480 | 3880 | 5190 |
| NU216 | | 20 | 1800 | 4500 | 6700 | 7290 | 8240 |
| NU218 | | 25 | 1200 | 4100 | 6300 | 6800 | 7750 |
| NU222 | | 40 | — | 3300 | 5100 | 5820 | 6610 |
| NU228 | | 55 | — | 2400 | 4200 | 4440 | 5780 |

表2：滑动轴承强制润滑油量消耗表

| 机座号 | 整机油量 (L/min) | 润滑油型号 | 油压范围 |
|--------|--------------|------------------------|--------------|
| H500-2 | 6 | L-TSA32 (粘度为 ISO VG32) | 0.01~0.03MPa |
| H560-2 | 10 | | |

表3：轴承标准配置和选配表

| 中心高 | 标准配置 | 可选配置 | |
|--------|----------|---------|---------------|
| H500-2 | 滑动轴承强制润滑 | 滑动轴承自润滑 | 6kV; P≤1000kW |
| | | | 10kV; P≤900kW |
| | | 滚动轴承 | |
| H560-2 | 滑动轴承强制润滑 | — | |
| 其他 | 滚动轴承 | — | |

注：1. 滑动轴承结构不适用于防爆等级为 Exd IIC T4 Gb 的电动机

2. H500-2 滚动轴承订货前需进行沟通咨询。

6.4外风扇：

根据电机的性能需求，不同机座号和极数采用不同的外风扇结构。适合的电机旋转方向和风扇属性见表 4。

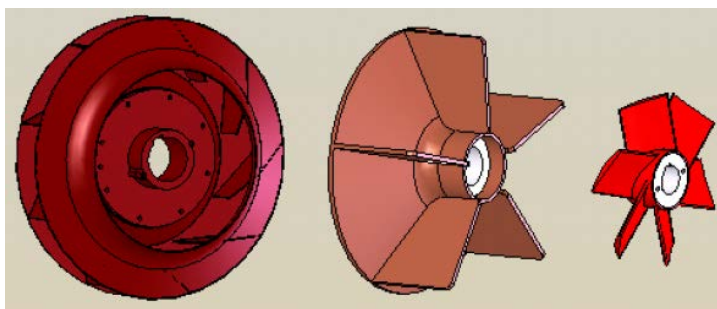


表4：电动机旋转方向和风扇属性

| 电机极数 | 机座号 | 电机旋转方向 | 风扇材质 | 风扇属性 |
|--------|---------|--------|--------------|----------|
| 2P | 355~560 | 顺或逆 | 轻质高强度非金属复合材料 | 单向轴流风扇 |
| 4P | 355~400 | 顺或逆或双向 | 金属 | 双向金属离心风扇 |
| 4P | 450~560 | 顺或逆 | 金属 | 单向金属离心风扇 |
| 6P 及以上 | 355~560 | 顺或逆或双向 | 金属 | 双向金属离心风扇 |

6.5接线盒及引入装置

● 高压接线盒

电动机的外部电缆引入线在接线盒中通过接线柱进行可靠的连接。主接线盒为隔爆型铸铁接线盒。接线盒内腔空间大，各接线端子之间的爬电距离与电气间隙符合国家标准规定。接线盒内腔涂有防锈底漆和耐弧性好的磁漆，接线端子经镀银处理后，与绕组引线电缆相接。接线盒内、外均设有单独的直径为 M12 的接地端子。



高压接线盒内部

进线口标准配置：喇叭口进线。

进线口可选配置：带螺纹口钢管布线或防爆葛兰头进线。

接线盒引入装置属性见表 5。

● 辅助接线盒

辅助接线盒指测温接线盒和加热器接线盒，两者分别独立。测温端子采用端子排的连接方式。

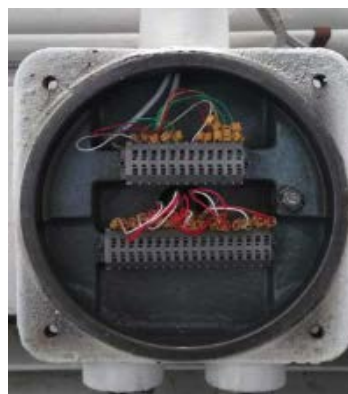
辅助接线盒(包含测温 and 定子加热器) 标准配置：喇叭口进线。

可选配置：制成螺纹口钢管布线或防爆葛兰头进线。

喇叭口、螺纹口钢管布线和葛兰头接线盒引入装置属性见表 5。



加热器接线盒内部



测温接线盒内部

表5：接线盒引入装置属性

| 接线盒 | 引入装置 | 特征 |
|-----------------------|---------|---|
| 主接线盒 | 喇叭口进线 | 采用压板式结构固定外部引线电缆。接线口处设有橡胶密封装置及防止电缆拨脱装置。高压接线盒密封圈直径有Φ64、Φ57、Φ51、Φ46、Φ40 的同心圆，适用电缆外径为Φ39~Φ63mm，进线口为喇叭口，数量为 1 个。 |
| | 螺纹口钢管布线 | 接线口处设有橡胶密封装置，密封圈直径有Φ64、Φ57、Φ51、Φ46、Φ40 的同心圆，适用电缆外径为Φ39~Φ63mm，进线口为内螺纹口，规格为 G2½，数量为 1 个。 |
| | 无铠格兰 | 适用于非铠装电缆进线，适用电缆外径为Φ48~Φ63mm，数量为 1 个。 |
| | 铠装格兰 | 适用于铠装电缆进线，适用外层电缆外径为Φ57-Φ78mm，适用内层电缆外径为Φ54.5~Φ64mm，数量为 1 个。 |
| 辅助接线盒(包含测温 and 定子加热器) | 喇叭口进线 | 接线口处设有橡胶密封装置，密封圈直径有Φ20、Φ16、Φ12、Φ6 的同心圆，适用电缆外径为Φ6~Φ16mm，进线口为喇叭口，其中测温进线口为 2 个，加热器进线口为 1 个。 |
| | 螺纹口钢管布线 | 接线口处设有橡胶密封装置，密封圈直径有Φ20、Φ16、Φ12、Φ6 的同心圆，适用电缆外径为Φ6~Φ16mm，进线口为内螺纹口，规格为 M25X1.5，其中测温进线口为 2 个，加热器进线口为 1 个。 |

| | | |
|-------------|------|---|
| | 无铠格兰 | 适用于非铠装电缆进线,适用电缆外径为 $\Phi 6\sim\Phi 16\text{mm}$,材质铜镀镍,其中测温进线口为2个,加热器进线口为1个。 |
| | 铠装格兰 | 适用于铠装电缆进线,适用外层电缆外径为 $\Phi 16.9\sim\Phi 26\text{mm}$,适用内层电缆外径为 $\Phi 13.0\sim\Phi 20.2\text{mm}$,材质铜镀镍,其中测温进线口为2个,加热器进线口为1个。 |
| 注:有特殊要求请提出。 | | |

6.6 监测保护

测温标准配置:定子绕组埋置单支 pt100 铂热电阻(三线制)6只,每相2只,其中3只备用,引线接至设置的测温接线盒。每个轴承设置一个 pt100 单支铂热电阻(三线制),共2支,引线接至设置的测温接线盒。带防冷凝的加热装置,防冷凝的电动机加热装置参数配置见表6。

测温可选配置:温度现场显示仪表、温度变送器、智能巡检仪表。

表6:电动机加热装置的配置

| 中心高 | 额定电压 (AC V) | | 额定功率 (W) |
|-----|---|------|----------|
| | 标准配置 | 可选配置 | |
| 355 | 标准配置: 220VAC, 单相 (如有其它要求, 订货时需要明确提出) | | 400 |
| 400 | | | 500 |
| 450 | | | 600 |
| 500 | | | 700 |
| 560 | | | 800 |

6.7 吊装

电动机对吊环进行了高可靠设计。吊环可沿 360° 旋转,较链可翻转 180° 。须把两只吊环沿对角线位置安装在机座上,共同起吊。保证了现场作业的安全。

6.8 接地

电动机机座地脚提供安装用顶起螺丝孔,用于电动机安装时调整高度。

机座底部两侧以及接线盒内外均提供了大截面的接地端子。



旋转吊环



M12 接地端子

7. 工程选型

7.1 订货考虑因素

选用 YBX3 系列隔爆型三相异步电动机应考虑以下因素：

- 防爆等级：Ex d I Mb、Ex d IIB T4 Gb、Ex d IIC T4 Gb 等。
- 使用环境：户内，户外，环境温度，海拔高度等。
- 防护等级：IP54，IP55。
- 被驱动设备的机械特性及转动惯量。
- 电动机与被驱动设备的连接方式。
- 启动方式，启动频次以及启动电压降等。
- 工作制：S1 或其它。
- 温升限值：80K、105K（机座号最大一档）。
- 电动机旋转方向：顺时针，逆时针，双向。
- 接线盒位置：顶左，顶右。
- 主接线盒进线口形式：喇叭口进线、螺纹口钢管布线、格兰头
- 辅助接线盒进线口形式：喇叭口进线、螺纹口钢管布线、格兰头
- 环境温度及海拔高度对电动机输出功率的影响见表 7。

表7：环温、海拔与输出功率

| 环境 温度 | 海拔高度 | | | | |
|----------|-------|-------|-------|-------|-------|
| | 1000m | 1500m | 2000m | 2500m | 3000m |
| 30℃ | 100% | 100% | 100% | 98% | 95% |
| 35℃ | 100% | 100% | 97% | 94% | 91% |
| 40℃ | 100% | 97% | 93% | 90% | 87% |
| 45℃ | 95% | 92% | 88% | 85% | 83% |
| 50℃ | 90% | 87% | 84% | 81% | — |
| 55℃ | 85% | 82% | — | — | — |
| 60℃ | 80% | — | — | — | — |

注：电动机允许的输出功率占额定功率的百分比。

7.2 常用选件

以下元器件由用户自行选定，定货时应注明：

- 变频器；
- 轴承温度现场显示仪表
- 智能巡检仪表；

8. 技术数据

8.1 电动机型谱见表 8（B3 或 B35 安装），1000kW 以下可做成 V1 安装。

8.2 电源和性能的容差见表 9。

8.3 噪声限制见表 10。

表8： B3 或 B35 安装电动机型谱

| 机座号 | 电压 | 6kV | | | | | |
|-----|-----|--------|------|------|------|------|-----|
| | 极数 | 2P | 4P | 6P | 8P | 10P | 12P |
| | 功率档 | 功率(kW) | | | | | |
| 355 | 1 | 185 | 185 | — | — | — | — |
| | 2 | 200 | 200 | 185 | — | | |
| | 3 | 220 | 220 | | | | |
| | 4 | 250 | 250 | 200 | — | | |
| | 5 | 280 | 280 | 220 | 185 | | |
| | 6 | 315 | 315 | 250 | 200 | | |
| | 7 | 355 | 355 | 280 | 220 | | |
| | 8 | 400 | 400 | 315 | 250 | | |
| | 9 | 450 | 450 | 355 | 280 | | |
| 400 | 1 | 500 | 500 | 400 | 315 | 185 | — |
| | 2 | 560 | 560 | 450 | 355 | 200 | |
| | 3 | 630 | 630 | 500 | 400 | 220 | |
| | 4 | — | — | 560 | — | 250 | |
| | 5 | — | — | — | — | 280 | |
| 450 | 1 | 710 | 710 | 630 | 450 | 315 | 220 |
| | 2 | 800 | 800 | 710 | 500 | 355 | 250 |
| | 3 | 900 | 900 | 800 | 560 | 400 | 280 |
| | 4 | — | 1000 | — | — | 450 | 315 |
| | 5 | — | — | — | — | — | 355 |
| 500 | 1 | 1000 | 1120 | 900 | 630 | 500 | 400 |
| | 2 | 1120 | 1250 | 1000 | 710 | 560 | 450 |
| | 3 | 1250 | 1400 | 1120 | 800 | 630 | 500 |
| | 4 | 1400 | 1600 | 1250 | 900 | 710 | 560 |
| 560 | 1 | *1600 | 1800 | 1400 | 1000 | 800 | 630 |
| | 2 | *1800 | 2000 | 1600 | 1120 | 900 | 710 |
| | 3 | *2000 | 2240 | 1800 | 1250 | 1000 | 800 |
| | 4 | — | — | — | 1400 | 1120 | 900 |

| 机座号 | 电压 | 10kV | | | | | | | |
|-----|-----|--------|------|------|------|------|-----|-----|-----|
| | 极数 | 2P | 4P | 6P | 8P | 10P | 12P | | |
| | 功率档 | 功率(kW) | | | | | | | |
| 400 | 1 | 185 | 185 | — | — | — | — | | |
| | 2 | 200 | 200 | 185 | | | | | |
| | 3 | 220 | 220 | | | | | | |
| | 4 | 250 | 250 | 200 | | | | | |
| | 5 | 280 | 280 | 220 | | | | | |
| | 6 | 315 | 315 | 250 | | | | 185 | |
| | 7 | 355 | 355 | 280 | | | | 200 | |
| | 8 | 400 | 400 | 315 | | | | 220 | 185 |
| | 9 | 450 | 450 | 355 | | | | 250 | 200 |
| | 10 | 500 | 500 | 400 | | | | 280 | 220 |
| | 11 | — | 560 | 450 | | | | 315 | 250 |
| 450 | 1 | 560 | 630 | 500 | 355 | 280 | 185 | | |
| | 2 | 630 | 710 | 560 | 400 | 315 | 200 | | |
| | 3 | 710 | 800 | 630 | 450 | 355 | 220 | | |
| | 4 | 800 | 900 | 710 | 500 | 400 | 250 | | |
| | 5 | — | — | — | — | — | 280 | | |
| | 6 | — | — | — | — | — | 315 | | |
| 500 | 1 | 900 | 1000 | 800 | 560 | 450 | 355 | | |
| | 2 | 1000 | 1120 | 900 | 630 | 500 | 400 | | |
| | 3 | 1120 | 1250 | 1000 | 710 | 560 | 450 | | |
| | 4 | — | — | 1120 | 800 | 630 | 500 | | |
| 560 | 1 | *1250 | 1400 | 1250 | 900 | 710 | 560 | | |
| | 2 | *1400 | 1600 | 1400 | 1000 | 800 | 630 | | |
| | 3 | *1600 | 1800 | 1600 | 1120 | 900 | 710 | | |
| | 4 | *1800 | 2000 | — | 1250 | 1000 | 800 | | |

注：带*功率档防爆等级不能做 Exd IIC T4 Gb

表9: 电源和性能的容差

| 项目 | 容差 | | |
|--------|--------------------------|------------|------------|
| 电压波动 | ±5% | | |
| 频率波动 | ±2% | | |
| 效率 | $-0.1 \times (1 - \eta)$ | | |
| 功率因数 | $-(1 - \cos \phi) / 6$ | 最小绝对值 0.02 | 最大绝对值 0.07 |
| 转差率 | ±20% | | |
| 堵转电流倍数 | +20% | | |
| 堵转转矩倍数 | (-15%, +25%) | | |
| 最大转矩倍数 | -10% | | |
| 转动惯量 | ±10% | | |

表10: 噪声限值

| 机座号 | 声压级噪声限值 dB (A) | | | | | |
|-----|----------------|-----|----|----|-----|-----|
| | 极数 | | | | | |
| | 2P | 4P | 6P | 8P | 10P | 12P |
| 355 | 85* | 85 | 84 | 80 | — | — |
| 400 | 85* | 85 | 85 | 82 | 77 | — |
| 450 | 88* | 85* | 85 | 82 | 78 | 77 |
| 500 | 89* | 86* | 85 | 84 | 83 | 83 |
| 560 | 90* | 87* | 85 | 84 | 83 | 83 |

注: 1. 打*号的噪声值仅适用于单向旋转的电动机。
2. 电动机频率为 60Hz 时, 表格中噪声值增加: 2P: +5dB (A); 4P 及以上: +3dB (A)
3. 噪声值不适用于 V1 安装电机。

8.4 电压 6000V 电动机的数据见表 11。

表11: 电压 6000V 电动机的数据

| 型号 | 功率 (kW) | 额定电流 (A) | 额定转速 (r/min) | 效率 (%) | 功率因数 | 堵转转矩倍数 | 堵转电流倍数 | 最大转矩倍数 | 飞轮转矩 (kg·m ²) | 重量 (kg) |
|-------------|---------|----------|--------------|--------|------|--------|--------|--------|---------------------------|---------|
| YBX3-3551-2 | 185 | 22.2 | 2976 | 94.2 | 0.85 | 0.7 | 7 | 2 | 16.8 | 2250 |
| YBX3-3552-2 | 200 | 24 | | 94.3 | | | | | 18.4 | 2330 |
| YBX3-3553-2 | 220 | 26.4 | | 94.4 | | | | | 20.4 | 2395 |
| YBX3-3554-2 | 250 | 29.9 | | 94.5 | | | | | 22 | 2480 |
| YBX3-3555-2 | 280 | 32.7 | | 94.7 | 0.87 | | | | 22 | 2480 |
| YBX3-3556-2 | 315 | 36.7 | | 94.9 | | | | | 24 | 2554 |
| YBX3-3557-2 | 355 | 41.3 | | 95.1 | | | | | 26 | 2655 |
| YBX3-3558-2 | 400 | 46.4 | | 95.4 | | | | | 30.4 | 2845 |
| YBX3-3559-2 | 450 | 52.1 | 95.6 | 30.4 | 2845 | | | | | |
| YBX3-4001-2 | 500 | 57.1 | 2980 | 95.8 | 0.88 | 37.2 | 3485 | | | |
| YBX3-4002-2 | 560 | 63.9 | | 95.9 | | 41.6 | 3680 | | | |
| YBX3-4003-2 | 630 | 71.8 | | 96.0 | | 41.6 | 3680 | | | |

| 型号 | 功率 (kW) | 额定 电流 (A) | 额定 转速 (r/min) | 效率 (%) | 功率 因数 | 堵转 转矩 倍数 | 堵转 电流 倍数 | 最大 转矩 倍数 | 飞轮 转矩 (kg·m ²) | 重量 (kg) |
|-------------|------------|-----------------|---------------------|-----------|----------|----------------|----------------|----------------|----------------------------------|------------|
| YBX3-4501-2 | 710 | 80.8 | | 96.1 | 0.89 | | | | 63.2 | 5465 |
| YBX3-4502-2 | 800 | 89.8 | | 96.3 | | | | | 69.6 | 5705 |
| YBX3-4503-2 | 900 | 100.9 | | 96.4 | | | | | 69.6 | 5755 |
| YBX3-5001-2 | 1000 | 112 | 2985 | 96.5 | 0.90 | | | | 116.4 | 6500 |
| YBX3-5002-2 | 1120 | 125.4 | | 96.6 | | | | | 125.2 | 6660 |
| YBX3-5003-2 | 1250 | 138.2 | | 96.7 | | | | | 130.8 | 6800 |
| YBX3-5004-2 | 1400 | 154.6 | 2988 | 96.8 | 0.91 | | | | 136.4 | 7060 |
| YBX3-5601-2 | 1600 | 176.5 | | 96.9 | | | | | 290.4 | 10780 |
| YBX3-5602-2 | 1800 | 198.4 | | 97 | | | | | 306.4 | 11080 |
| YBX3-5603-2 | 2000 | 217.8 | | 97.1 | | | | 306.4 | 11080 | |
| YBX3-3551-4 | 185 | 22.2 | 1486 | 94.5 | 0.85 | | | | 25.6 | 2560 |
| YBX3-3552-4 | 200 | 23.9 | | 94.6 | | | | | 28.0 | 2700 |
| YBX3-3553-4 | 220 | 26.3 | | 94.7 | | | | | 30.4 | 2800 |
| YBX3-3554-4 | 250 | 29.9 | 1488 | 94.8 | 0.86 | | | | 33.2 | 2910 |
| YBX3-3555-4 | 280 | 33.4 | | 94.9 | | | | | 36.4 | 3050 |
| YBX3-3556-4 | 315 | 37.1 | | 95.0 | | | | | 40.0 | 3200 |
| YBX3-3557-4 | 355 | 41.7 | 1490 | 95.2 | 0.87 | | | | 42.4 | 3300 |
| YBX3-3558-4 | 400 | 47.0 | | 95.3 | | | | | 45.2 | 3430 |
| YBX3-3559-4 | 450 | 52.7 | | 95.5 | | | | | 45.2 | 3430 |
| YBX3-4001-4 | 500 | 57.8 | 1488 | 95.6 | 0.87 | 0.8 | 6.5 | 2 | 74.0 | 3640 |
| YBX3-4002-4 | 560 | 64.7 | | 95.8 | | | | | 83.6 | 3890 |
| YBX3-4003-4 | 630 | 72.6 | | 96.0 | | | | | 83.6 | 3895 |
| YBX3-4501-4 | 710 | 81.6 | 1490 | 96.2 | 0.88 | | | | 120.8 | 4600 |
| YBX3-4502-4 | 800 | 92.0 | | 96.2 | | | | | 148.0 | 4800 |
| YBX3-4503-4 | 900 | 103.3 | | 96.3 | | | | | 157.6 | 4960 |
| YBX3-4504-4 | 1000 | 114.7 | 1491 | 96.4 | 0.89 | | | | 157.6 | 4970 |
| YBX3-5001-4 | 1120 | 128.4 | | 96.5 | | | | | 235.2 | 6650 |
| YBX3-5002-4 | 1250 | 141.5 | | 96.6 | | | | | 256.8 | 6995 |
| YBX3-5003-4 | 1400 | 158.3 | 1492 | 96.7 | 0.89 | | | | 283.6 | 7290 |
| YBX3-5004-4 | 1600 | 180.7 | | 96.8 | | | | | 283.6 | 7315 |
| YBX3-5601-4 | 1800 | 203.1 | | 96.9 | | | | | 490.8 | 10100 |
| YBX3-5602-4 | 2000 | 225.4 | 989 | 97.0 | 0.81 | | | | 534.8 | 10500 |
| YBX3-5603-4 | 2240 | 249.4 | | 97.1 | | | | | 534.8 | 10780 |
| YBX3-3553-6 | 185 | 23.3 | 989 | 94.4 | 0.83 | 0.8 | 6 | 2 | 41.6 | 2510 |
| YBX3-3554-6 | 200 | 25.1 | | 94.5 | | | | | 45.2 | 2600 |
| YBX3-3555-6 | 220 | 27.0 | | 94.6 | | | | | 48.8 | 2680 |
| YBX3-3556-6 | 250 | 30.6 | 989 | 94.8 | 0.84 | | | | 54.4 | 2810 |
| YBX3-3557-6 | 280 | 34.2 | | 94.9 | | | | | 56.8 | 2990 |
| YBX3-3558-6 | 315 | 38.4 | | 95.1 | | | | | 67.6 | 3110 |
| YBX3-3559-6 | 355 | 42.7 | 989 | 95.3 | 0.84 | | | | 67.6 | 3110 |
| YBX3-4001-6 | 400 | 48.1 | | 95.3 | | | | | 98.8 | 3620 |

| 型号 | 功率 (kW) | 额定 电流 (A) | 额定 转速 (r/min) | 效率 (%) | 功率 因数 | 堵转 转矩 倍数 | 堵转 电流 倍数 | 最大 转矩 倍数 | 飞轮 转矩 (kg·m ²) | 重量 (kg) |
|--------------|------------|-----------------|---------------------|-----------|----------|----------------|----------------|----------------|----------------------------------|------------|
| YBX3-4002-6 | 450 | 53.9 | | 95.6 | | | | | 103.6 | 3720 |
| YBX3-4003-6 | 500 | 59.8 | | 95.8 | | | | | 111.2 | 3855 |
| YBX3-4004-6 | 560 | 66.9 | | 95.9 | | | | | 111.2 | 3855 |
| YBX3-4501-6 | 630 | 75.2 | | 990 | | | | | 96.0 | 169.2 |
| YBX3-4502-6 | 710 | 84.5 | 96.2 | | 184.8 | 5190 | | | | |
| YBX3-4503-6 | 800 | 95.3 | 96.2 | | 200.0 | 5425 | | | | |
| YBX3-5001-6 | 900 | 105.8 | 992 | 96.3 | 0.85 | | | 346.4 | 6490 | |
| YBX3-5002-6 | 1000 | 117.4 | | 96.4 | | | | 366.4 | 6640 | |
| YBX3-5003-6 | 1120 | 131.4 | | 96.5 | | | | 345.2 | 6805 | |
| YBX3-5004-6 | 1250 | 146.5 | | 96.6 | | | | 345.2 | 6815 | |
| YBX3-5601-6 | 1400 | 162 | 992 | 96.7 | 0.86 | 0.7 | | 656.0 | 10370 | |
| YBX3-5602-6 | 1600 | 185 | | 96.8 | | | | 678.4 | 10685 | |
| YBX3-5603-6 | 1800 | 207.9 | | 96.9 | | | | 678.4 | 10685 | |
| YBX3-3555-8 | 185 | 24.5 | 741 | 94.3 | 0.77 | | | 52 | 2705 | |
| YBX3-3556-8 | 200 | 26.1 | | 94.4 | 0.78 | | | 62.4 | 2705 | |
| YBX3-3557-8 | 220 | 28.7 | | 94.5 | | | | 71.2 | 2880 | |
| YBX3-3558-8 | 250 | 32.2 | | 94.6 | 0.79 | | | 75.6 | 2950 | |
| YBX3-3559-8 | 280 | 36.0 | 94.8 | 75.6 | | 3050 | | | | |
| YBX3-4001-8 | 315 | 40.4 | 94.9 | 104.0 | | 3570 | | | | |
| YBX3-4002-8 | 355 | 45.5 | 743 | 95.0 | 0.80 | 0.8 | | 112.8 | 3720 | |
| YBX3-4003-8 | 400 | 50.5 | | 95.2 | | | | 112.8 | 3730 | |
| YBX3-4501-8 | 450 | 56.8 | | 95.3 | | | | 0.81 | 184.8 | 5100 |
| YBX3-4502-8 | 500 | 62.1 | | 95.6 | | | | | 200.0 | 5330 |
| YBX3-4503-8 | 560 | 69.5 | 95.7 | 200.0 | 5330 | | | | | |
| YBX3-5001-8 | 630 | 77.2 | 744 | 95.8 | 0.82 | | | 333.2 | 6490 | |
| YBX3-5002-8 | 710 | 86.9 | | 95.9 | | | | 346.4 | 6640 | |
| YBX3-5003-8 | 800 | 97.8 | | 96.0 | | | | 363.2 | 6805 | |
| YBX3-5004-8 | 900 | 109.9 | | 96.1 | | | | 363.2 | 6815 | |
| YBX3-5601-8 | 1000 | 120.5 | 745 | 96.2 | 0.83 | 0.7 | | 645.2 | 9695 | |
| YBX3-5602-8 | 1120 | 134.8 | | 96.3 | | | | 680.4 | 9890 | |
| YBX3-5603-8 | 1250 | 150.3 | | 96.4 | | | | 704.0 | 10205 | |
| YBX3-5604-8 | 1400 | 168.2 | | 96.5 | | | | 704.0 | 10220 | |
| YBX3-4001-10 | 185 | 25.5 | 591 | 91.9 | 0.76 | | | 118.0 | 3310 | |
| YBX3-4002-10 | 200 | 26.8 | | 92 | 0.78 | | | 126.0 | 3425 | |
| YBX3-4003-10 | 220 | 29.2 | | 92.8 | | | | 134.0 | 3570 | |
| YBX3-4004-10 | 250 | 33.2 | | 92.9 | | | | 142.8 | 3770 | |
| YBX3-4005-10 | 280 | 37.1 | 592 | 93.1 | 0.79 | 0.7 | 5.5 | 142.8 | 3780 | |
| YBX3-4501-10 | 315 | 41.1 | | 93.3 | | | | 165.6 | 4420 | |
| YBX3-4502-10 | 355 | 46.2 | | 93.5 | | | | 202.4 | 4910 | |
| YBX3-4503-10 | 400 | 51.9 | | 93.9 | | | | 221.2 | 5145 | |
| YBX3-4504-10 | 450 | 58.4 | 93.9 | 240.0 | 5355 | | | | | |

| 型号 | 功率 (kW) | 额定电流 (A) | 额定转速 (r/min) | 效率 (%) | 功率因数 | 堵转转矩倍数 | 堵转电流倍数 | 最大转矩倍数 | 飞轮转矩 (kg·m ²) | 重量 (kg) |
|--------------|---------|----------|--------------|--------|------|--------|--------|--------|---------------------------|---------|
| YBX3-5001-10 | 500 | 63.1 | 594 | 94.2 | 0.81 | | | | 383.2 | 5965 |
| YBX3-5002-10 | 560 | 70.5 | | 94.3 | | | | | 396.4 | 6420 |
| YBX3-5003-10 | 630 | 79.3 | | 94.4 | | | | | 413.2 | 6660 |
| YBX3-5004-10 | 710 | 89.3 | | 94.5 | | | | | 413.2 | 6880 |
| YBX3-5601-10 | 800 | 99.0 | 595 | 94.8 | 0.82 | | | | 705.2 | 10695 |
| YBX3-5602-10 | 900 | 111.3 | | 94.9 | | | | | 740.4 | 10890 |
| YBX3-5603-10 | 1000 | 123.5 | | 95 | | | | | 764.0 | 11205 |
| YBX3-5604-10 | 1120 | 138.2 | | 95.1 | | | | | 764.0 | 11220 |
| YBX3-4501-12 | 220 | 31.5 | 493 | 92.2 | 0.73 | | | | 185.6 | 4415 |
| YBX3-4502-12 | 250 | 34.7 | | 92.4 | 0.75 | | | | 222.4 | 4605 |
| YBX3-4503-12 | 280 | 38.5 | | 93.3 | | | | | 241.2 | 4825 |
| YBX3-4504-12 | 315 | 43.2 | | 93.5 | | | | | 260.0 | 4950 |
| YBX3-4505-12 | 355 | 48.7 | | 93.6 | | | | | 260.0 | 5050 |
| YBX3-5001-12 | 400 | 51.9 | 494 | 93.9 | 0.79 | 0.7 | 5.5 | 1.8 | 413.2 | 6065 |
| YBX3-5002-12 | 450 | 58.4 | | 93.9 | | | | | 426.4 | 6120 |
| YBX3-5003-12 | 500 | 64.6 | | 94.3 | | | | | 443.2 | 6360 |
| YBX3-5004-12 | 560 | 72.3 | | 94.4 | | | | | 443.2 | 6430 |
| YBX3-5601-12 | 630 | 80.2 | 495 | 94.5 | 0.80 | | | | 745.2 | 10895 |
| YBX3-5602-12 | 710 | 90.4 | | 94.5 | | | | | 780.4 | 11090 |
| YBX3-5603-12 | 800 | 101.5 | | 94.8 | | | | | 804.0 | 11230 |
| YBX3-5604-12 | 900 | 114.1 | | 94.9 | | | | | 804.0 | 11230 |

8.5 电压 10000V 电动机的数据见表 12

表12: 电压 10000V 电动机的数据

| 型号 | 功率 (kW) | 额定电流 (A) | 额定转速 (r/min) | 效率 (%) | 功率因数 | 堵转转矩倍数 | 堵转电流倍数 | 最大转矩倍数 | 飞轮转矩 (kg·m ²) | 重量 (kg) | |
|--------------|---------|----------|--------------|--------|------|--------|--------|--------|---------------------------|---------|------|
| YBX3-4001-2 | 185 | 13.3 | 2980 | 94.2 | 0.85 | | | | 18 | 2745 | |
| YBX3-4002-2 | 200 | 14.4 | | 94.3 | | | | | 19 | 2790 | |
| YBX3-4003-2 | 220 | 15.8 | | 94.4 | | | | | 20 | 2870 | |
| YBX3-4004-2 | 250 | 18.0 | | 94.5 | | | | | 23 | 3000 | |
| YBX3-4005-2 | 280 | 20.1 | | 94.7 | | | | | 26 | 3130 | |
| YBX3-4006-2 | 315 | 22.5 | | 94.9 | | | | | 26 | 3135 | |
| YBX3-4007-2 | 355 | 25.0 | 2982 | 95.2 | 0.86 | 0.7 | 7 | 2 | 30 | 3280 | |
| YBX3-4008-2 | 400 | 28.1 | | 95.4 | | | | | 33 | 3385 | |
| YBX3-4009-2 | 450 | 31.6 | | 95.6 | | | | | 35 | 3500 | |
| YBX3-40010-2 | 500 | 35.1 | | 95.7 | | | | | 35 | 3560 | |
| YBX3-4501-2 | 560 | 38.8 | | 95.8 | | | | | 0.87 | 57 | 5070 |
| YBX3-4502-2 | 630 | 43.6 | | 95.8 | | | | | | 60 | 5190 |
| YBX3-4503-2 | 710 | 49.1 | 96.0 | 63 | 5340 | | | | | | |
| YBX3-4504-2 | 800 | 54.6 | 96.1 | 63 | 5350 | | | | | | |

| 型号 | 功率 (kW) | 额定 电流 (A) | 额定 转速 (r/min) | 效 率 (%) | 功率 因数 | 堵转 转矩 倍数 | 堵转 电流 倍数 | 最大 转矩 倍数 | 飞轮转 矩 (kg·m ²) | 重量 (kg) | | | | | | |
|--------------|------------|-----------------|---------------------|---------------|----------|----------------|----------------|----------------|----------------------------------|------------|---|-----|------|------|-----|-------|
| YBX3-5001-2 | 900 | 61.4 | 2985 | 96.2 | 0.89 | 0.8 | 6.5 | 2 | 117 | 6700 | | | | | | |
| YBX3-5002-2 | 1000 | 67.4 | | 96.3 | | | | | 126 | 6900 | | | | | | |
| YBX3-5003-2 | 1120 | 75.4 | | 96.4 | | | | | 132 | 7000 | | | | | | |
| YBX3-5601-2 | 1250 | 83.9 | 2988 | 96.6 | 251 | | | | 9760 | | | | | | | |
| YBX3-5602-2 | 1400 | 93.9 | | 96.7 | 271 | | | | 10560 | | | | | | | |
| YBX3-5603-2 | 1600 | 106.1 | | 96.7 | 287 | | | | 10900 | | | | | | | |
| YBX3-5604-2 | 1800 | 119.3 | 96.8 | 287 | 10900 | | | | | | | | | | | |
| YBX3-4001-4 | 185 | 13.5 | 1486 | 94.2 | 0.84 | 0.8 | 6.5 | 2 | 39 | 2930 | | | | | | |
| YBX3-4002-4 | 200 | 14.6 | | 94.3 | | | | | 43 | 3040 | | | | | | |
| YBX3-4003-4 | 220 | 16.0 | | 94.4 | | | | | 46 | 3115 | | | | | | |
| YBX3-4004-4 | 250 | 18.2 | | 94.5 | | | | | 50 | 3245 | | | | | | |
| YBX3-4005-4 | 280 | 20.3 | | 94.6 | | | | | 54 | 3355 | | | | | | |
| YBX3-4006-4 | 315 | 22.8 | | 94.8 | 54 | | | | 3365 | | | | | | | |
| YBX3-4007-4 | 355 | 25.4 | | 94.9 | 58 | | | | 3450 | | | | | | | |
| YBX3-4008-4 | 400 | 28.6 | | 95.0 | 70 | | | | 3810 | | | | | | | |
| YBX3-4009-4 | 450 | 32.0 | | 95.4 | 78 | | | | 4010 | | | | | | | |
| YBX3-40010-4 | 500 | 35.6 | | 95.4 | 83 | | | | 4105 | | | | | | | |
| YBX3-40011-4 | 560 | 39.3 | | 95.6 | 83 | | | | 4105 | | | | | | | |
| YBX3-4501-4 | 630 | 44.1 | 1488 | 95.8 | 0.86 | 0.8 | 6.5 | 2 | 135 | 4670 | | | | | | |
| YBX3-4502-4 | 710 | 49.5 | | 96.2 | 135 | | | | 4700 | | | | | | | |
| YBX3-4503-4 | 800 | 55.2 | | 96.2 | 148 | | | | 4910 | | | | | | | |
| YBX3-4504-4 | 900 | 62.0 | | 96.3 | 148 | | | | 4915 | | | | | | | |
| YBX3-5001-4 | 1000 | 68.1 | 1490 | 96.4 | 0.88 | | | | 0.8 | 6.5 | 2 | 248 | 6860 | | | |
| YBX3-5002-4 | 1120 | 76.1 | | 96.5 | | | | | | | | 258 | 7010 | | | |
| YBX3-5003-4 | 1250 | 84.9 | | 96.6 | | | | | | | | 278 | 7250 | | | |
| YBX3-5601-4 | 1400 | 94.9 | 1492 | 96.8 | 0.89 | | | | | | | 0.7 | 6.5 | 2 | 510 | 10240 |
| YBX3-5602-4 | 1600 | 107.1 | | 96.9 | | | | | | | | | | | 537 | 10610 |
| YBX3-5603-4 | 1800 | 120.4 | | 97.0 | | | | | | | | | | | 565 | 11080 |
| YBX3-5604-4 | 2000 | 133.6 | | 97.1 | | | | | | | | | | | 565 | 11080 |
| YBX3-4003-6 | 185 | 13.9 | 989 | 93.9 | 0.82 | 0.8 | 6 | 2 | | | | | | | 65 | 3050 |
| YBX3-4004-6 | 200 | 15.0 | | 94.0 | | | | | | | | | | | 68 | 3110 |
| YBX3-4005-6 | 220 | 16.5 | | 94.1 | | | | | | | | | | | 74 | 3200 |
| YBX3-4006-6 | 250 | 18.7 | | 94.2 | | | | | | | | | | | 78 | 3280 |
| YBX3-4007-6 | 280 | 20.9 | | 94.4 | | | | | 84 | 3510 | | | | | | |
| YBX3-4008-6 | 315 | 23.4 | | 94.6 | 89 | | | | 3620 | | | | | | | |
| YBX3-4009-6 | 355 | 26.1 | | 94.7 | 99 | | | | 3810 | | | | | | | |
| YBX3-40010-6 | 400 | 29.3 | | 94.9 | 104 | | | | 3910 | | | | | | | |
| YBX3-40011-6 | 450 | 33.0 | | 95.0 | 104 | | | | 3920 | | | | | | | |
| YBX3-4501-6 | 500 | 36.5 | | 990 | 95.4 | | | | 0.83 | 0.8 | 6 | 2 | 155 | 4605 | | |
| YBX3-4502-6 | 560 | 40.8 | | | 95.5 | | | | | | | | 170 | 4850 | | |
| YBX3-4503-6 | 630 | 45.7 | 95.8 | | 186 | 5095 | | | | | | | | | | |

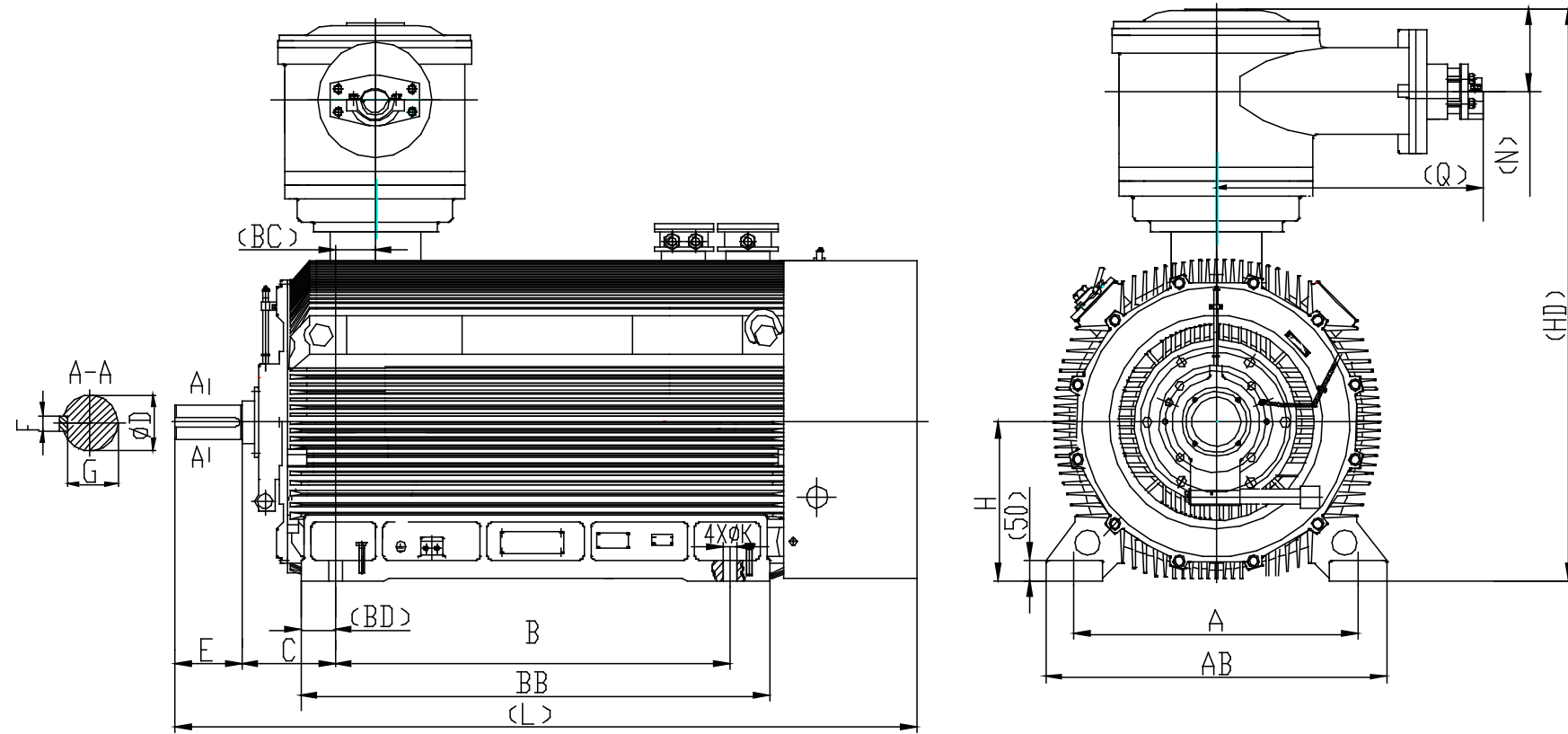
| 型号 | 功率 (kW) | 额定 电流 (A) | 额定 转速 (r/min) | 效 率 (%) | 功率 因数 | 堵转 转矩 倍数 | 堵转 电流 倍数 | 最大 转矩 倍数 | 飞轮转 矩 (kg·m ²) | 重量 (kg) | |
|---------------|------------|-----------------|---------------------|---------------|----------|----------------|----------------|----------------|----------------------------------|------------|------|
| YBX3-4504-6 | 710 | 51.5 | | 95.9 | | | | | 186 | 5095 | |
| YBX3-5001-6 | 800 | 57.3 | 991 | 96.0 | 0.84 | | | | 287 | 6665 | |
| YBX3-5002-6 | 900 | 64.3 | | 96.2 | | | | | 314 | 6935 | |
| YBX3-5003-6 | 1000 | 71.4 | | 96.3 | | | | | 334 | 7135 | |
| YBX3-5004-6 | 1120 | 79.8 | | 96.5 | | | | | 334 | 7135 | |
| YBX3-5601-6 | 1250 | 87.9 | 992 | 96.6 | 0.85 | 0.7 | | | 657 | 10240 | |
| YBX3-5602-6 | 1400 | 98.2 | | 96.8 | | | | | 714 | 10760 | |
| YBX3-5603-6 | 1600 | 112.2 | | 96.9 | | | | | 714 | 10780 | |
| YBX3-4006-8 | 185 | 14.6 | 743 | 93.6 | 0.78 | 0.8 | 5.5 | 2 | 79 | 3280 | |
| YBX3-4007-8 | 200 | 15.8 | | 93.7 | | | | | 84 | 3354 | |
| YBX3-4008-8 | 220 | 17.4 | | 93.8 | | | | | 89 | 3448 | |
| YBX3-4009-8 | 250 | 19.7 | | 94.0 | | | | | 99 | 3626 | |
| YBX3-40010-8 | 280 | 21.8 | | 94.2 | 0.79 | | | | 104 | 3682 | |
| YBX3-40011-8 | 315 | 24.3 | | 94.6 | | | | | 104 | 3695 | |
| YBX3-4501-8 | 355 | 27.4 | | 94.7 | 0.80 | | | | 140 | 4360 | |
| YBX3-4502-8 | 400 | 30.4 | | 94.9 | | | | | 144 | 4590 | |
| YBX3-4503-8 | 450 | 34.2 | | 95.0 | | | | | 170 | 4830 | |
| YBX3-4504-8 | 500 | 37.9 | | 95.3 | 0.81 | | | | 186 | 5060 | |
| YBX3-5001-8 | 560 | 41.9 | | 95.4 | | | | | 330 | 7735 | |
| YBX3-5002-8 | 630 | 46.9 | | 95.8 | | | | | 345 | 7895 | |
| YBX3-5003-8 | 710 | 52.8 | 95.9 | 365 | | 8055 | | | | | |
| YBX3-5004-8 | 800 | 59.4 | 96.0 | 0.82 | 395 | 8215 | | | | | |
| YBX3-5601-8 | 900 | 65.9 | 96.1 | | 672 | 9980 | | | | | |
| YBX3-5602-8 | 1000 | 73.1 | 96.3 | | 0.7 | 707 | 10300 | | | | |
| YBX3-5603-8 | 1120 | 81.8 | 96.4 | | | 730 | 10550 | | | | |
| YBX3-5604-8 | 1250 | 91.2 | 96.5 | 730 | 10555 | | | | | | |
| YBX3-4008-10 | 185 | 15.9 | 591 | 93.5 | 0.72 | 0.7 | 5.5 | 1.8 | 109 | 3360 | |
| YBX3-4009-10 | 200 | 16.7 | | 93.6 | | | | | 0.74 | 114 | 3470 |
| YBX3-40010-10 | 220 | 18.3 | | 93.7 | | | | | | 119 | 3580 |
| YBX3-40011-10 | 250 | 20.5 | 93.9 | 0.75 | 119 | | | | 3580 | | |
| YBX3-4501-10 | 280 | 22.9 | 94.3 | | 0.76 | | | | 184 | 4320 | |
| YBX3-4502-10 | 315 | 25.3 | 94.5 | 203 | | | | | 4510 | | |
| YBX3-4503-10 | 355 | 28.5 | 94.6 | 222 | | | | | 5020 | | |
| YBX3-4504-10 | 400 | 32.1 | 94.7 | 222 | | | | | 5270 | | |
| YBX3-5001-10 | 450 | 35.1 | 94.9 | 0.78 | 350 | | | | 8235 | | |
| YBX3-5002-10 | 500 | 39.0 | 95.0 | | 364 | | | | 8480 | | |
| YBX3-5003-10 | 560 | 43.6 | 95.1 | | 384 | | | | 8675 | | |
| YBX3-5004-10 | 630 | 48.9 | 95.3 | | 414 | | | | 8845 | | |
| YBX3-5601-10 | 710 | 53.7 | 95.5 | 0.80 | 6.0 | 702 | 7725 | | | | |
| YBX3-5602-10 | 800 | 60.3 | 95.7 | | | 737 | 10990 | | | | |
| YBX3-5603-10 | 900 | 67.7 | 95.9 | | | 760 | 12130 | | | | |

| 型号 | 功率 (kW) | 额定 电流 (A) | 额定 转速 (r/min) | 效 率 (%) | 功率 因数 | 堵转 转矩 倍数 | 堵转 电流 倍数 | 最大 转矩 倍数 | 飞轮转 矩 (kg·m ²) | 重量 (kg) |
|--------------|------------|-----------------|---------------------|---------------|----------|----------------|----------------|----------------|----------------------------------|------------|
| YBX3-5604-10 | 1000 | 75.3 | | 95.9 | | | | | 760 | 12130 |
| YBX3-4501-12 | 185 | 15.9 | 491 | 93.4 | 0.72 | 0.7 | 5.5 | 1.8 | 153 | 4840 |
| YBX3-4502-12 | 200 | 16.9 | | 93.5 | 0.73 | | | | 174 | 4910 |
| YBX3-4503-12 | 220 | 18.6 | | 93.7 | | | | | 194 | 5020 |
| YBX3-4504-12 | 250 | 21.1 | | 93.8 | | | | | 213 | 5150 |
| YBX3-4505-12 | 280 | 23.6 | | 94.0 | | | | | 232 | 5320 |
| YBX3-4506-12 | 315 | 26.4 | | 94.2 | | | | | 232 | 5370 |
| YBX3-5001-12 | 355 | 29.4 | | 493 | 94.3 | | | | 0.74 | 6.0 |
| YBX3-5002-12 | 400 | 33.0 | 94.5 | | 384 | 8680 | | | | |
| YBX3-5003-12 | 450 | 37.1 | 94.6 | | 404 | 8785 | | | | |
| YBX3-5004-12 | 500 | 41.1 | 94.9 | | 434 | 8965 | | | | |
| YBX3-5601-12 | 560 | 45.3 | 95.1 | | 732 | 7815 | | | | |
| YBX3-5602-12 | 630 | 50.9 | 494 | 95.3 | 0.75 | 6.0 | 1.8 | 767 | 11260 | |
| YBX3-5603-12 | 710 | 57.2 | | 95.5 | | | | 790 | 12890 | |
| YBX3-5604-12 | 800 | 64.4 | | 95.7 | | | | 790 | 12890 | |

9. 安装与外形尺寸

安装尺寸指的是 A、B、C、D、E、F、G 尺寸，外形尺寸指的是安装尺寸以外的尺寸。安装与外形尺寸见表 13（B3 安装）和表 14（V1 安装）

表13: B3 安装电动机安装尺寸与外形尺寸(6000V、10000V)

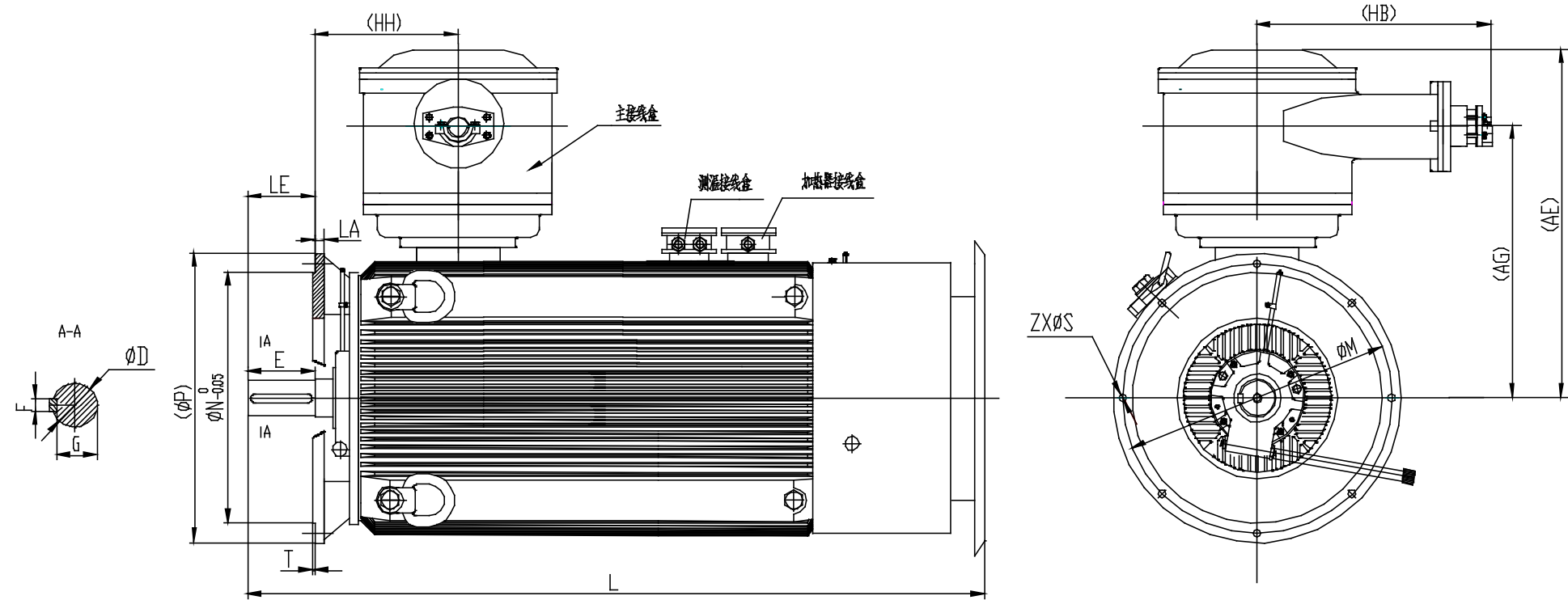


单位: mm

| 机座号 | 极数 | A | B | C | D | E | F | G | H | K | AB | BB | BD | BC | HD | N | Q | L | |
|-----|------|------|------|------|-----|-----|-----|--------|-----|----|------|------|-------|-----|--------|-----|-----|-------|------|
| 355 | 2 | 630 | 900 | 254 | 75 | 140 | 20 | 67.5 | 355 | 28 | 790 | 1250 | 114 | 118 | 1305 | | | 2250 | |
| | 4~6 | | | | 100 | 210 | 28 | 90 | | | | | | | | | | 2040 | |
| 400 | 2 | 710 | 1000 | 280 | 85 | 170 | 22 | 76 | 400 | 35 | 870 | 1340 | 140 | 130 | 1385 | | | 2370 | |
| | 4~10 | | | | 110 | 210 | 28 | 100 | | | | | | | 1490 | | | 2610 | |
| 450 | 2 | 800 | 1120 | 280 | 95 | 170 | 25 | 86 | 450 | 35 | 950 | 1460 | 144 | 122 | 1500 | 185 | 610 | 2530 | |
| | 4 | | | | 120 | 210 | 32 | 109 | | | | | | | 1580 | | | (6kV) | 2590 |
| | 6~12 | | | | 130 | 250 | 32 | 119 | | | | | | | (10kV) | | | 240 | 735 |
| 500 | 2 | 900 | 1250 | 425* | 110 | 210 | 28 | 100 | 500 | 42 | 1080 | 1600 | 120 | 110 | 1585 | 185 | 610 | 2885* | |
| | 4 | | | 130 | 250 | 32 | 119 | 1690 | | | | | (6kV) | | 2810 | | | | |
| | 6~12 | | | 140 | 250 | 36 | 128 | (10kV) | | | | | 240 | | 735 | | | 2890 | |
| 560 | 2 | 1000 | 1400 | 530* | 130 | 250 | 32 | 119 | 560 | 42 | 1170 | 1800 | 205 | 65 | 1710 | 185 | 735 | 3250* | |
| | 4 | | | 150 | 250 | 36 | 138 | (6kV) | | | | | 3080 | | | | | | |
| | 6~12 | | | 160 | 300 | 40 | 147 | (10kV) | | | | | 240 | | 735 | | | 3180 | |

注: 1. 打*号的为滑动轴承结构尺寸, H500-2 滚动轴承结构需与技术进行咨询

表14: V1 安装电动机安装尺寸与外形尺寸(6000V、10000V)



单位: mm

| 机座号 | 极数 | M | N | P | S | T | Z | D | E | F | G | LE | LA | AG | AE | HB | HH | L | | |
|-----|------|------|------|------|----|---|----|-----|-----|----|------|-----|----|--------|--------|-----|-----|-------|-------|------|
| 355 | 2 | 740 | 680 | 800 | 24 | 6 | 8 | 75 | 140 | 20 | 67.5 | 140 | 30 | 735 | 950 | | 415 | 2250 | | |
| | 4~6 | | | | | | | 100 | 210 | 28 | 90 | 210 | | | | | | 2040 | | |
| 400 | 2 | 840 | 780 | 900 | 24 | 6 | 8 | 85 | 170 | 22 | 76 | 170 | 30 | 770 | 985 | 610 | 447 | 2370 | | |
| | 4~10 | | | | | | | 110 | 210 | 28 | 100 | 210 | | 820 | 1090 | | | (6kV) | (6kV) | 2610 |
| 450 | 2 | 940 | 880 | 1000 | 24 | 6 | 8 | 95 | 170 | 25 | 86 | 170 | 30 | 835 | 1050 | 735 | 452 | 2530 | | |
| | 4 | | | | | | | 120 | 210 | | 109 | 210 | | 860 | 1130 | | | (6kV) | (6kV) | 2590 |
| | 6~12 | | | | | | | 130 | 250 | 32 | 119 | 250 | | (10kV) | (10kV) | | | 2340 | | |
| 500 | 2 | 1180 | 1120 | 1250 | 28 | 7 | 20 | 110 | 210 | 28 | 100 | 210 | 30 | 870 | 1085 | | 480 | 2760 | | |
| | 4 | | | | | | | 130 | | 32 | 119 | | | 920 | 1190 | | | (6kV) | (6kV) | 2810 |
| | 6~12 | | | | | | | 140 | 250 | 36 | 128 | 250 | | (10kV) | (10kV) | | | 2910 | | |

OAP.138.0140c



卧龙电气南阳防爆集团股份有限公司

WOLONG ELECTRIC NANYANG EXPLOSION PROTECTION GROUP CO., LTD.

地 址： 河南省南阳市仲景北路22号

邮 编： 473008

国内贸易： (0377) 63258316 63258317

传 真： (0377) 63258318 63258593

E-mail : nfservice@wolong.com